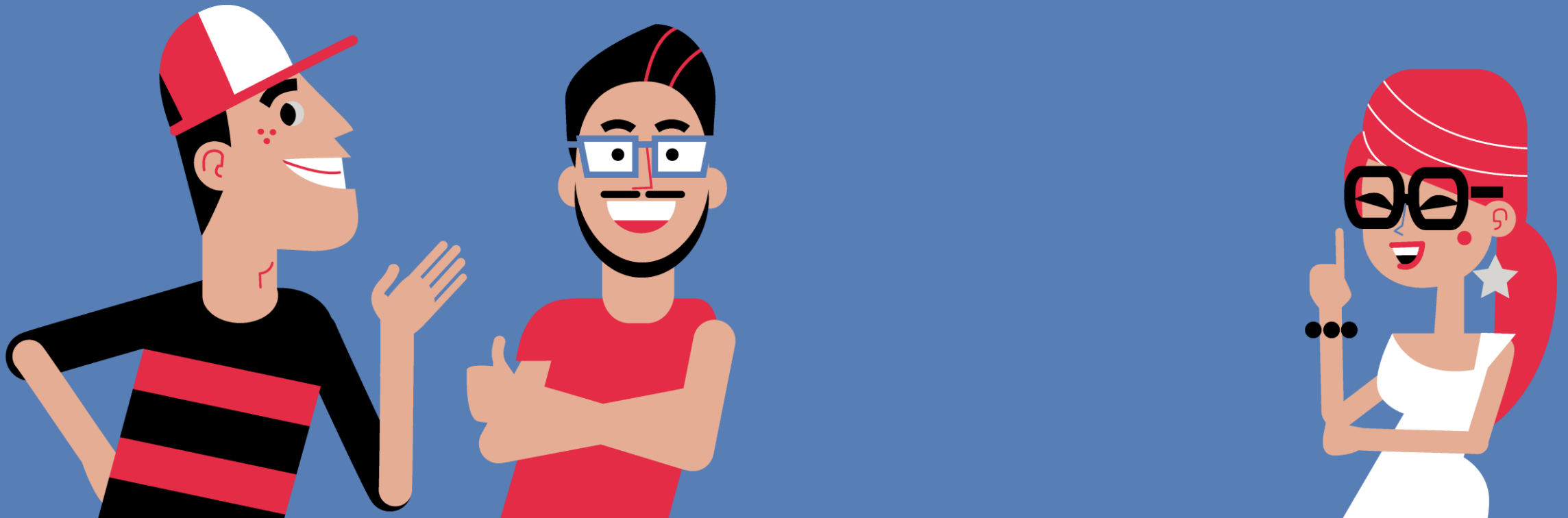


WEL
COME

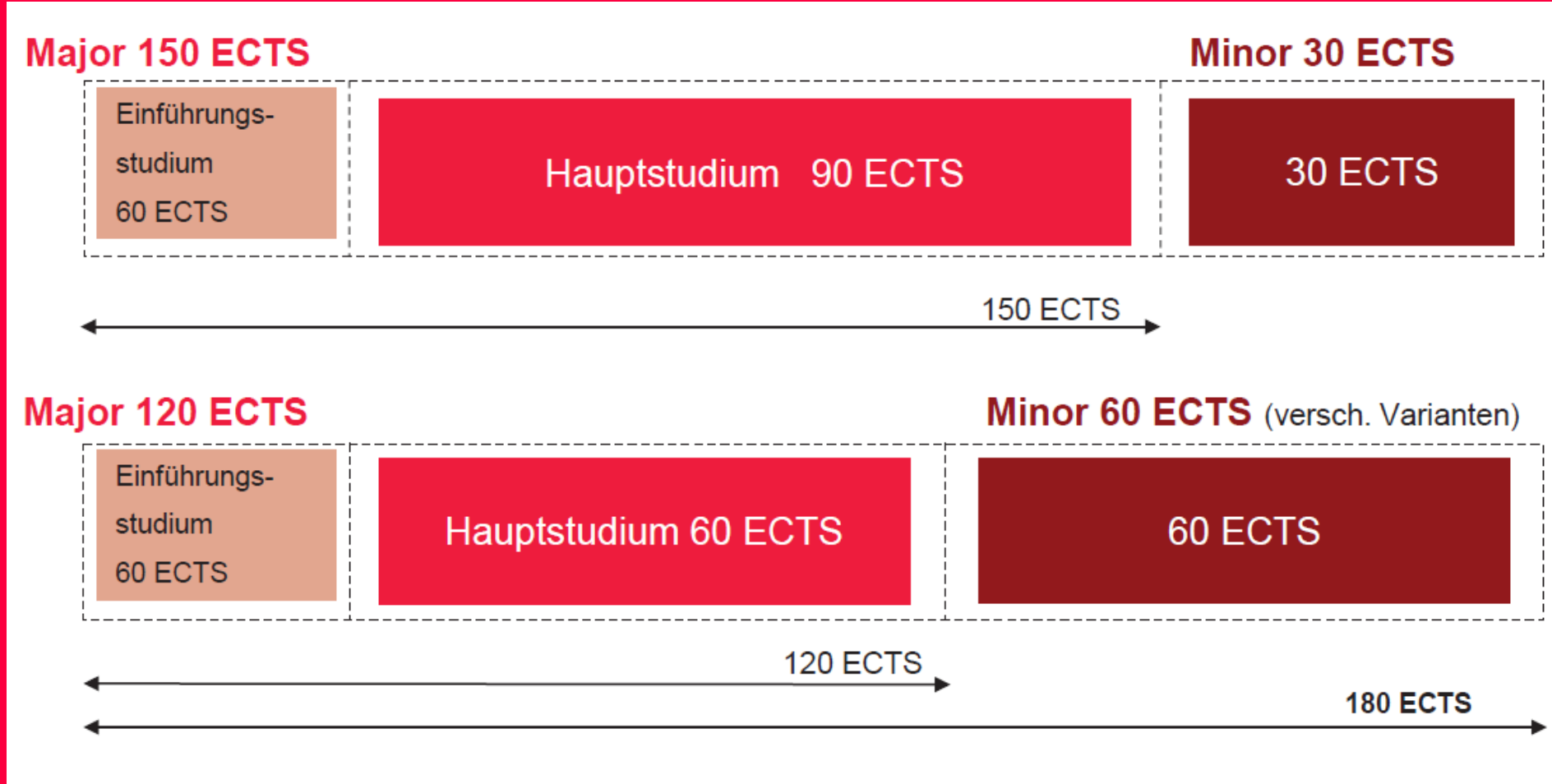
The logo consists of the word 'WEL' in the top row and 'COME' in the bottom row. The 'W' is light orange, 'E' is red, and 'L' is blue. In the bottom row, 'C' is red, 'O' is blue, 'M' is light orange, and 'E' is red. A horizontal bar is positioned below the 'C' in the bottom row, and another vertical bar is positioned below the 'M' in the bottom row.

an der Informationsveranstaltung
zum Bachelor-Hauptstudium

Wie ist dein BWL- Hauptstudium aufgebaut?



Hauptstudium



Hauptstudium (120-150 ECTS)

Leistungen BWL:

- Obligatorien BWL (43.5 ECTS)
- Proseminar (4 ECTS)
- Bachelorarbeit (10 ECTS)
- Praktikum (6 ECTS)
- Ggf. frei wählbare BWL-Leistungen (26.5 ECTS) → für Major 150 ECTS BWL

Nebenfach

(30 oder 60 ECTS)



Obligatorien BWL (43.5 ECTS)

Bezeichnung	ECTS	Semester
Valuation	6.0	HS
Grundlagen des Markenmanagements	4.5	HS
Personal und Organisation	6.0	HS
Management von Geschäftsprozessen	4.5	HS
Bilanzierung*	4.5	HS/FS
Kostenrechnung*	3	HS/FS
Logistik	4.5	FS
Quantitative Methoden der BWL	6.0	FS
Strategische Unternehmensführung	4.5	FS

*„Bilanzierung“ und „Kostenrechnung“ können sowohl im HS als auch im FS absolviert werden

pro Obligatorium jeweils drei Prüfungsversuche





Praktikum (6 ECTS)

- BWL-Bezug
- Minstdauer 12 Wochen bei 100% (Mindestpensum 50%)

100%	12 Wochen
90%	14.4 Wochen
80%	16.8 Wochen
70%	19.2 Wochen
60%	21.6 Wochen
50%	24 Wochen

- Vor Praktikum: Anmeldung bei praktikum.bwl@unibe.ch
- Nach Praktikum: Tätigkeitsbericht im Umfang von 2-3 Seiten



Proseminar (4 ECTS)

- Vorbereitung für Bachelorarbeit
- optimal im 4. oder 5. Semester
- Anmeldung im Voraus!
- Ende Oktober/anfangs November für FS
- Ende März/anfangs April für HS

Bachelorarbeit (10 ECTS)

- Ablauf und Organisation regeln die einzelnen Institute bzw. Abteilungen (unterschiedliche Anmeldefenster)

Institut für	Institut für
Unternehmensrechnung und Controlling (IUC)	Marketing & Unternehmensführung (IMU)
Finanzmanagement (IFM)	Personal & Organisation (IOP)
Wirtschaftsinformatik (IWI)	

- Bearbeitungszeit: 10 Wochen ab Genehmigung des Themenvorschlags
- Thema vorgegeben oder selbst wählbar



Nebenfach

Du kannst aus einer Vielzahl von möglichen Kombinationsmöglichkeiten auswählen.

Major mit 150 ECTS BWL:

- 1 × 30 ECTS

Major mit 120 ECTS BWL:

- 1 × 60 ECTS
- 2 × 30 ECTS
- 1 × 30 ECTS, 2 × 15 ECTS
- 1 × 30 ECTS, 1 × 15 ECTS, 1 × 15 ECTS freie Leistungen





Regional verwurzelt und international vernetzt

Ausserhalb der Schweiz:

- ISEP und SEMP (max. 30 ECTS)
- Auf eigene Initiative (max. 30 ECTS)

Innerhalb der Schweiz:

- BENEFRİ und CH-Studierenden-mobilität (max. 30 ECTS)
- Informationsveranstaltung über alle Austauschprogramme der Universität Bern
16. Mai, 12.15 - 13.00 Uhr,
Raum 220 (Hauptgebäude)

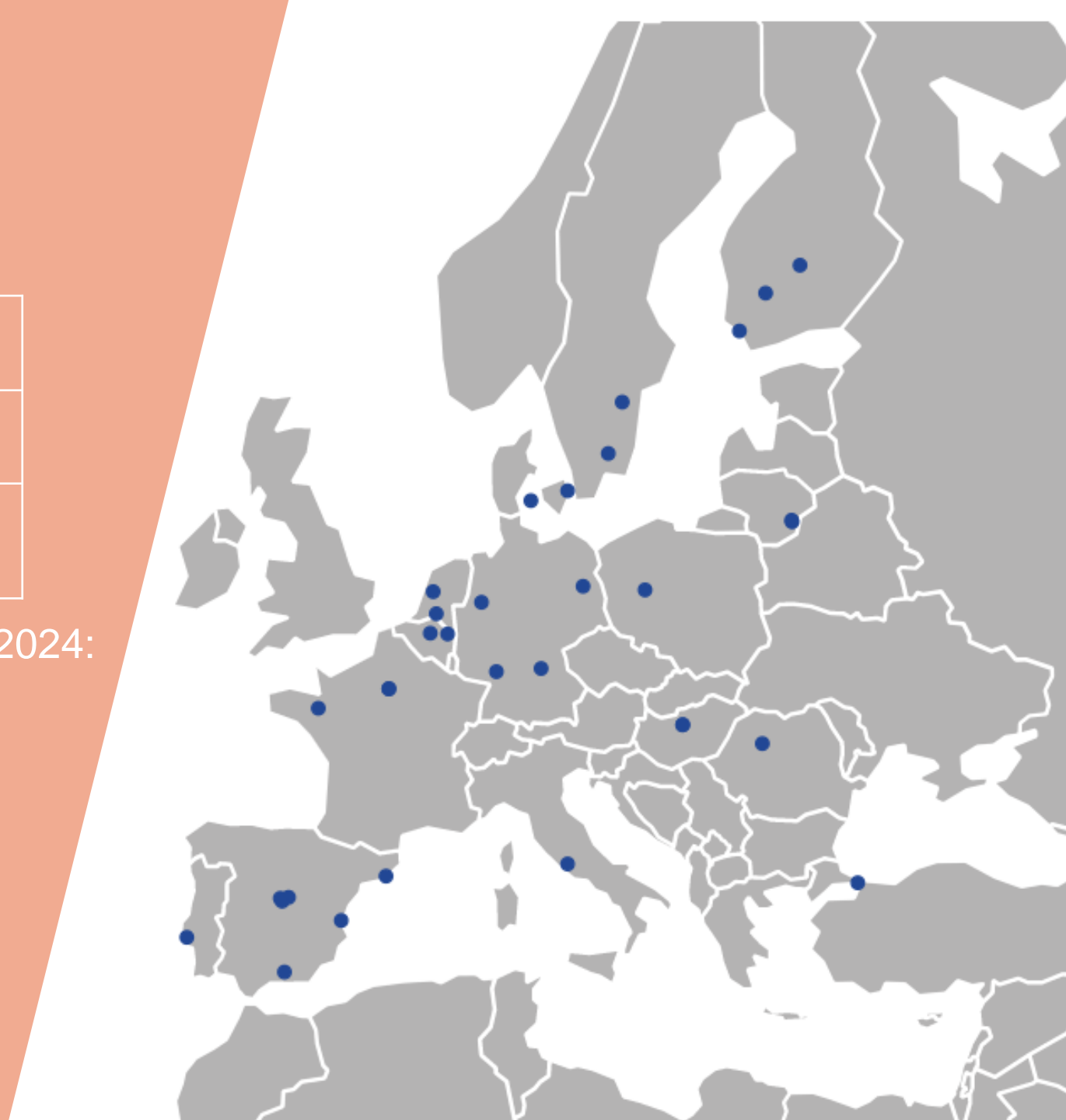
SEMP

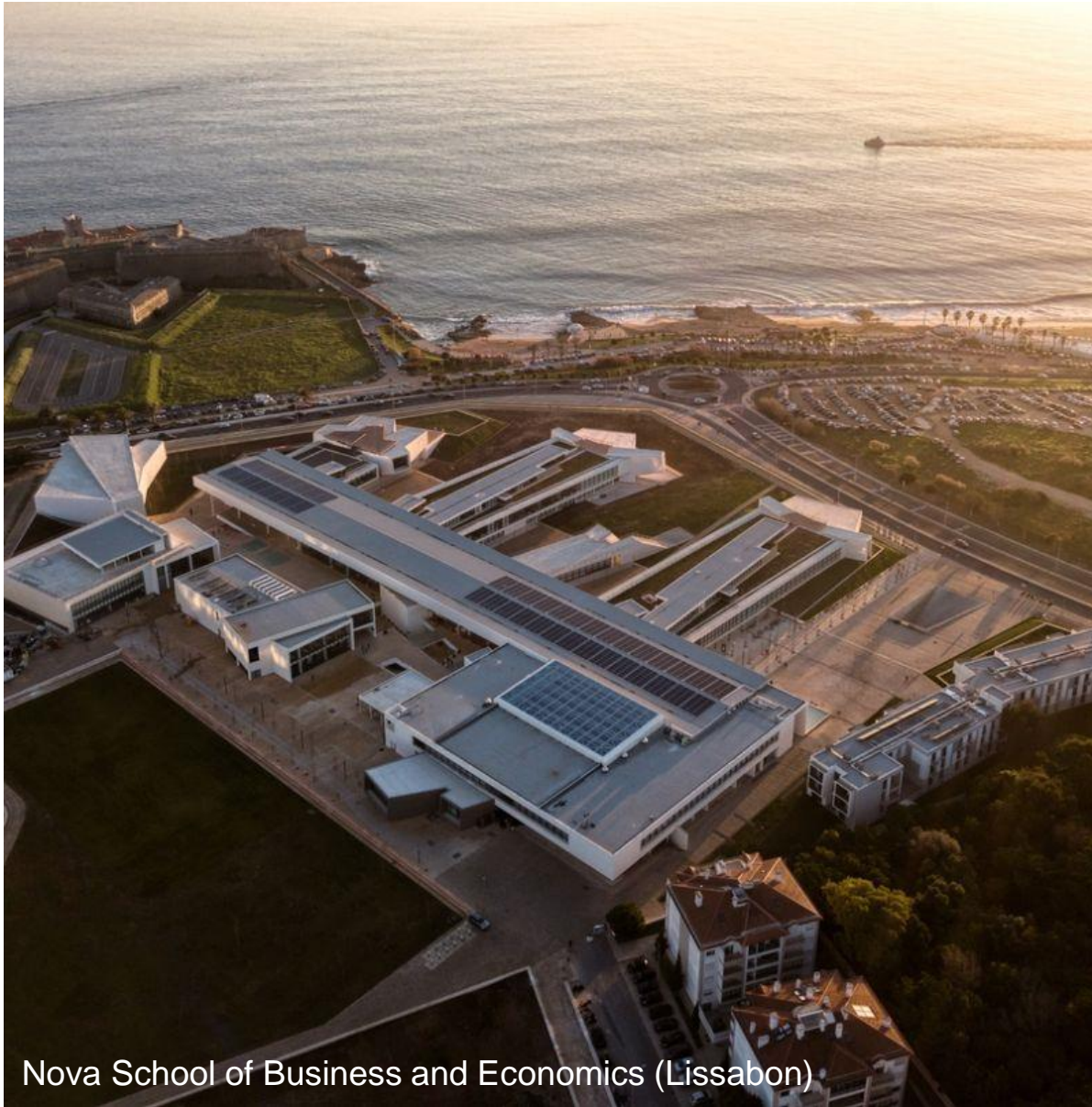
Bewerbungsfristen für SEM-Programm:

	HS 2025 und FS 2026	FS 2025
Bewerbungsfrist	1. März 2025	-
Bewerbungsfrist der Restplätze	-	15. Juni bis 31. August

Informationsveranstaltung im Herbstsemester 2024:
17. Oktober 2024 (13:00 -14:00 Uhr)

Weitere Informationen:
studienberatung.bwl@unibe.ch
(Sprechstunden nach Vereinbarung)





Nova School of Business and Economics (Lissabon)



Copenhagen Business School

ISEP

Bewerbungsfristen für ISEP-Programm:

	HS 2025 und FS 2026	FS 2025
Anmeldefrist für Anmeldung Mobility-Online	15. Januar	31. Juli
Anmeldefrist für Bewerbung auf ISEP-Website	15 Februar	31. August

160 Universitäten weltweit und 150 Universitäten in den USA

Weitere Informationen: cornelia.stuber@unibe.ch
(Sprechstunden nach Vereinbarung)



Mobilität zwischen Schweizer Universitäten

Bewerbungsfristen für Mobilität zwischen Schweizer Universitäten:

	FS 2025	HS 2025
Bewerbungsfrist	1. Oktober 2024	1. März 2025

Weitere Informationen:

oksana.borysenko@unibe.ch

(Sprechstunden nach Vereinbarung)

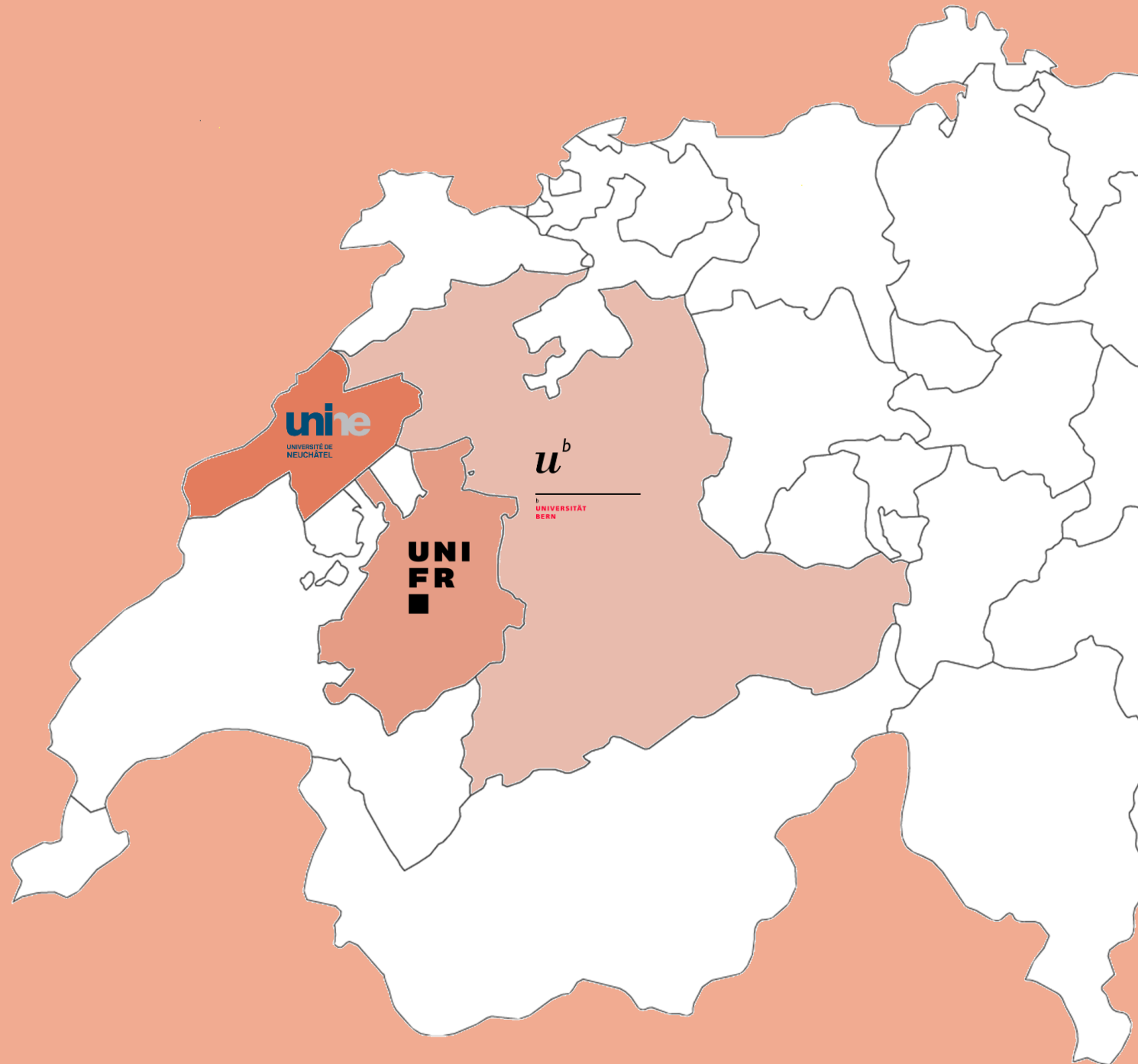


BeNeFri-Programm

Bewerbungsfrist für BeNeFri-Programm:

	HS 2024	FS 2025
Bewerbungs- frist	30. September 2024	28. Februar 2025

Weitere Informationen: info.zib@unibe.ch



Fachinhaltliche Zulassung zum Master

Universitärer Bachelorabschluss

Voraussetzung für Master BWL (mit und ohne Schwerpunkt):

- Bachelor mit Major in BWL oder Minor BWL zu 60 ECTS

Fachinhaltliche Zulassung zum Master

Universitärer Bachelorabschluss

Voraussetzung für Master BWL (mit und ohne Schwerpunkt):

- Bachelor mit Major in BWL oder Minor BWL zu 60 ECTS

Voraussetzungen für Master B&Ec:

- Bachelor mit Major BWL und Minor VWL (mind. 15 ECTS) - oder umgekehrt
- Bachelorveranstaltungen mit Erfolg abgeschlossen

Betriebswirtschaftslehre

Bilanzierung

Valuation

Quantitative Methoden der BWL I

Strategische

Unternehmensführung

Volkswirtschaftslehre

Mikroökonomie I

Makroökonomie I

Ökonometrie I

Einführung in die Spieltheorie

Fachinhaltliche Zulassung zum Master

Universitärer Bachelorabschluss

Voraussetzung für Master BWL (mit und ohne Schwerpunkt):

- Bachelor mit Major in BWL oder Minor BWL zu 60 ECTS

Voraussetzungen für Master B&Ec:

- Bachelor mit Major BWL und Minor VWL (mind. 15 ECTS) - oder umgekehrt

Voraussetzungen für Master B&Law:

- Bachelor mit Major BWL und Minor Recht (mind. 30 ECTS)
- Bachelor mit Major VWL und Minor BWL (mind. 30 ECTS) und Minor Recht (mind. 30 ECTS)
- Bachelor mit Major Recht (Monofach!) und extracurricularem Minor BWL (mind. 30 ECTS)

Hast du noch Fragen?



Sollten noch Fragen
auftauchen, kannst
du dich jederzeit
bei uns melden.



Dein Team für das BWL-Masterstudium



031 684 80 50



studienberatung.bwl@unibe.ch



bwl.unibe.ch



Folge uns auf Instagram!



Instagram Kanal der WISO Fakultät

