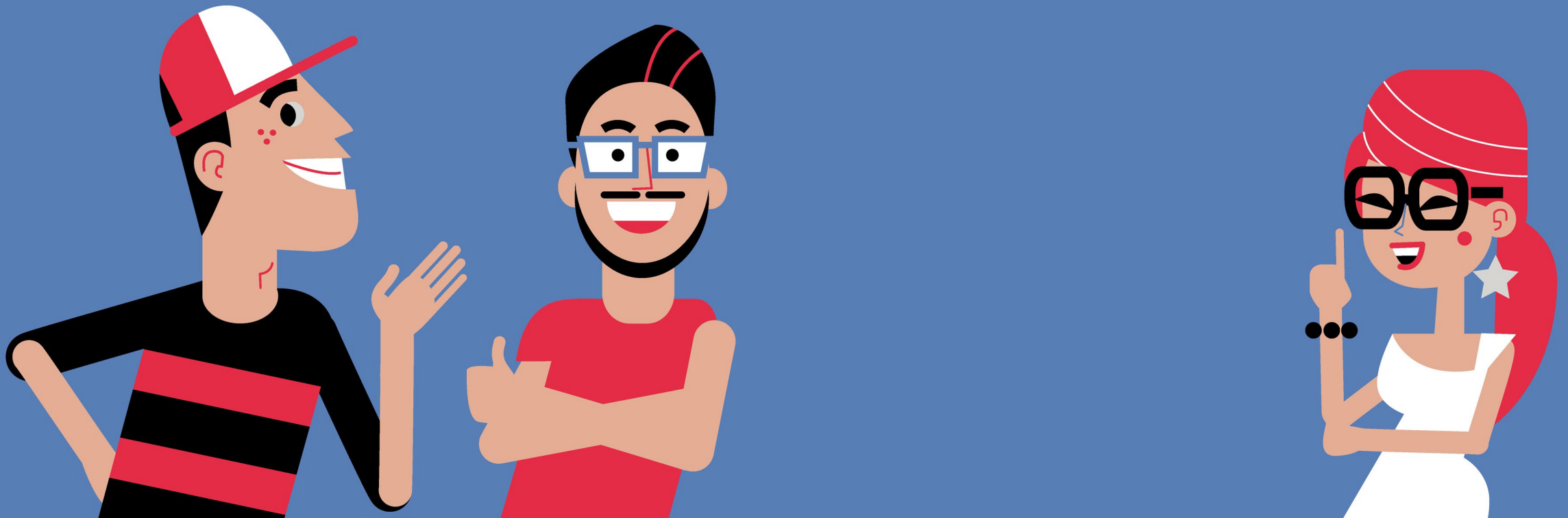


WEL
COMME

zur Infoveranstaltung zum
Bachelor-Hauptstudium

Wie ist dein BWL Nebenfach aufgebaut?



Bachelor Minor BWL - 60 ECTS

Aus dem Einführungsstudium (15 ECTS):

- Einführung in das Management (3 ECTS)
- Einführung in die Wirtschaftsinformatik (3 ECTS)
- Einführung in das Marketing (3 ECTS)
- Einführung in das Finanzmanagement und das Rechnungswesen (3 ECTS)
- Finanzielles Rechnungswesen I – Grundlagen (3 ECTS)

Aus dem BWL-Hauptstudium (45 ECTS):

- Bilanzierung (4.5 ECTS)
- Grundlagen des Markenmanagements (4.5 ECTS)
- Kostenrechnung (3 ECTS)
- Personal und Organisation (6 ECTS)
- Frei wählbare BWL-Leistungen (27 ECTS)

(vorbehaltlose Einstufung in den Master BWL möglich)





Bachelor Minor BWL – 15 oder 30 ECTS

Minor 15 ECTS

- Einführung in das Management (3 ECTS)
- Einführung in die Wirtschaftsinformatik (3 ECTS)
- Einführung in das Marketing (3 ECTS)
- Einführung in das Finanzmanagement und das Rechnungswesen (3 ECTS)
- Finanzielles Rechnungswesen I – Grundlagen (3 ECTS)

Minor 30 ECTS

- Einführung in das Management (3 ECTS)
- Einführung in die Wirtschaftsinformatik (3 ECTS)
- Einführung in das Marketing (3 ECTS)
- Einführung in das Finanzmanagement und das Rechnungswesen (3 ECTS)
- Finanzielles Rechnungswesen I – Grundlagen (3 ECTS)
- frei wählbare BWL-Lehrveranstaltungen (15 ECTS)

Hinweise für den Minor BWL

Major VWL oder Sozialwissenschaften:

BWL-Leistungen, welche Bestandteil des Majors VWL/SOWI sind, können nicht an den Minor BWL angerechnet werden.

→ andere/zusätzliche BWL-Leistungen erbringen!



Wie ist dein Nebenfach in Wirtschaftsinformatik aufgebaut?



Bachelor Minor Wirtschaftsinformatik – 15 ECTS

- Einführung in die Wirtschaftsinformatik (3 ECTS)
- Frei wählbare Bachelorveranstaltungen aus dem Lehrangebot der Wirtschaftsinformatik (12 ECTS)





Bachelor Minor Wirtschaftsinformatik – 30 ECTS

- Einführung in das Management (3 ECTS)
- Einführung in die Wirtschaftsinformatik (3 ECTS)
- Einführung in das Marketing (3 ECTS)
- Einführung in das Finanzmanagement und das Rechnungswesen (3 ECTS)
- frei wählbare BWL-Lehrveranstaltungen aus der Wirtschaftsinformatik (12 ECTS)
- frei wählbare BWL-Lehrveranstaltungen nicht Wirtschaftsinformatik (6 ECTS)



Hinweise für den Minor Wirtschaftsinformatik

Major VWL oder Sozialwissenschaften:

BWL-Leistungen, welche Bestandteil des Majors VWL/SOWI sind, können nicht an den Minor Wirtschaftsinformatik angerechnet werden.

→ andere/zusätzliche BWL- bzw. IWI-Leistungen erbringen!

- Für BWL Major-Studis ist ein Minor in Wirtschaftsinformatik nicht möglich
- Studierende ohne einen Major in BWL können sowohl ein Minor in BWL wie auch ein Minor in Wirtschaftsinformatik absolvieren



Regional verwurzelt und international vernetzt

Ausserhalb der Schweiz:

- ISEP und SEMP (max. 30 ECTS)
- Auf eigene Initiative (max. 30 ECTS)

Innerhalb der Schweiz:

- BENEFRi und CH-Studierenden-mobilität (max. 30 ECTS)
- Informationsveranstaltung über alle Austauschprogramme der Universität Bern
16. Mai, 12.15 - 13.00 Uhr,
Raum 220 (Hauptgebäude)

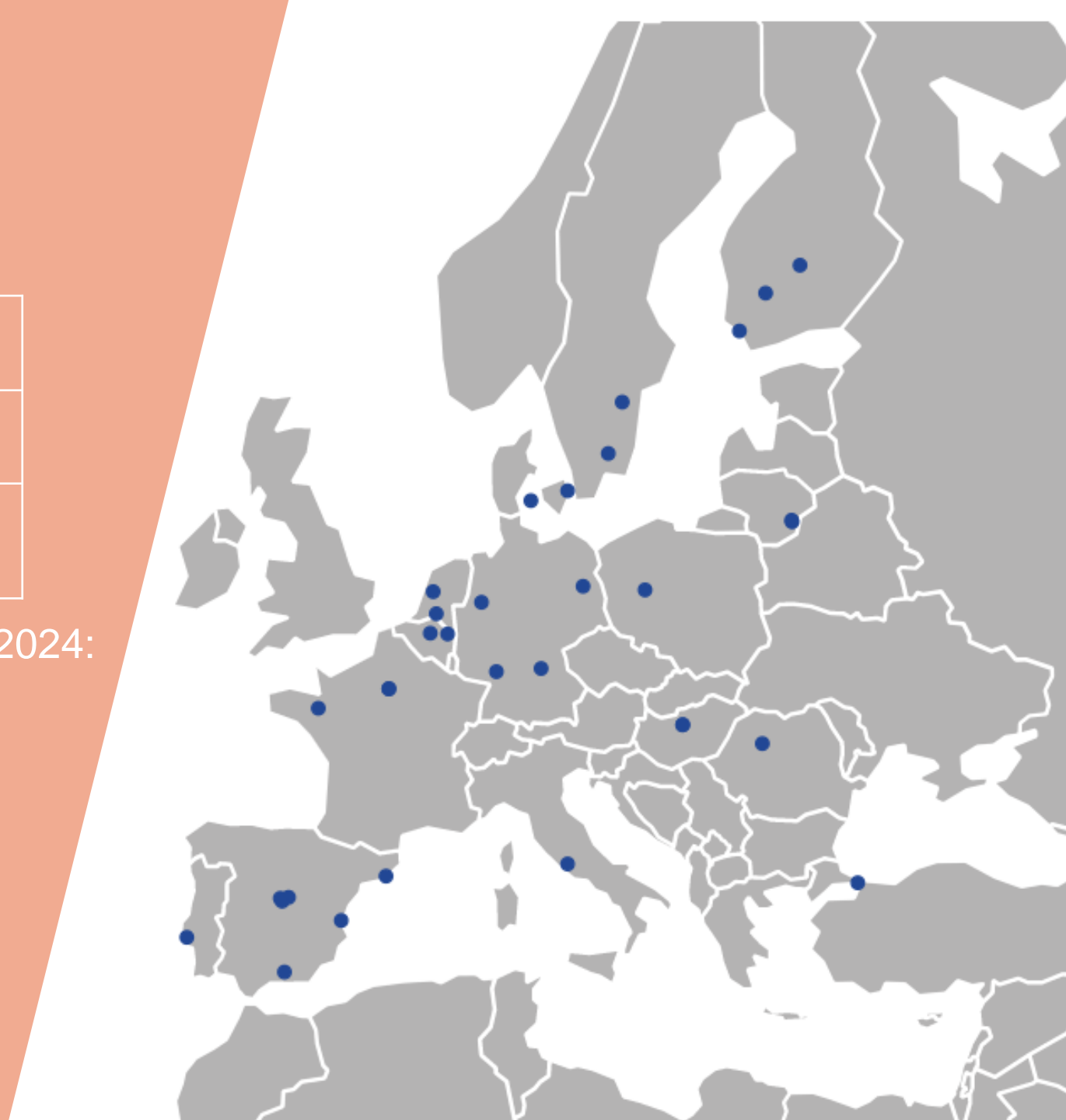
SEMP

Bewerbungsfristen für SEM-Programm:

	HS 2025 und FS 2026	FS 2025
Bewerbungsfrist	1. März 2025	-
Bewerbungsfrist der Restplätze	-	15. Juni bis 31. August

Informationsveranstaltung im Herbstsemester 2024:
17. Oktober 2024 (13:00 -14:00 Uhr)

Weitere Informationen:
studienberatung.bwl@unibe.ch
(Sprechstunden nach Vereinbarung)





Nova School of Business and Economics (Lissabon)



Copenhagen Business School

ISEP

Bewerbungsfristen für ISEP-Programm:

	HS 2025 und FS 2026	FS 2025
Anmeldefrist für Anmeldung Mobility-Online	15. Januar	31. Juli
Anmeldefrist für Bewerbung auf ISEP-Website	15 Februar	31. August

160 Universitäten weltweit und 150 Universitäten in den USA

Weitere Informationen: cornelia.stuber@unibe.ch
(Sprechstunden nach Vereinbarung)



Mobilität zwischen Schweizer Universitäten

Bewerbungsfristen für Mobilität zwischen Schweizer Universitäten:

	FS 2025	HS 2025
Bewerbungsfrist	1. Oktober 2024	1. März 2025

Weitere Informationen:

oksana.borysenko@unibe.ch

(Sprechstunden nach Vereinbarung)

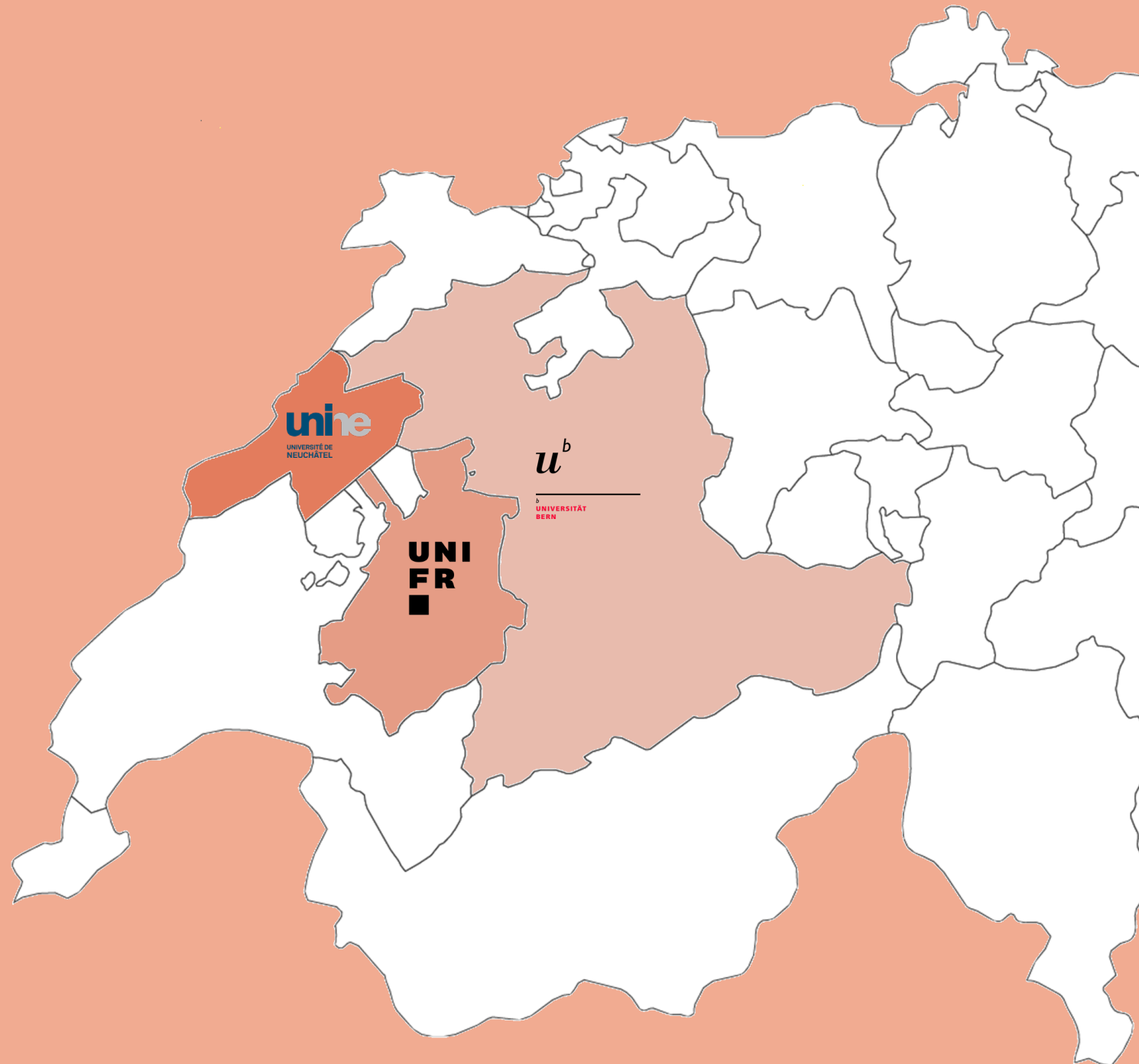


BeNeFri-Programm

Bewerbungsfrist für BeNeFri-Programm:

	HS 2024	FS 2025
Bewerbungs- frist	30. September 2024	28. Februar 2025

Weitere Informationen: info.zib@unibe.ch



Hast du noch Fragen?



Dein Team für das BWL-Masterstudium



031 684 80 50



studienberatung.bwl@unibe.ch



bwl.unibe.ch

