

# WELL COMME

Einführungsveranstaltung  
Master of Science in Business  
Administration (M Sc BA)

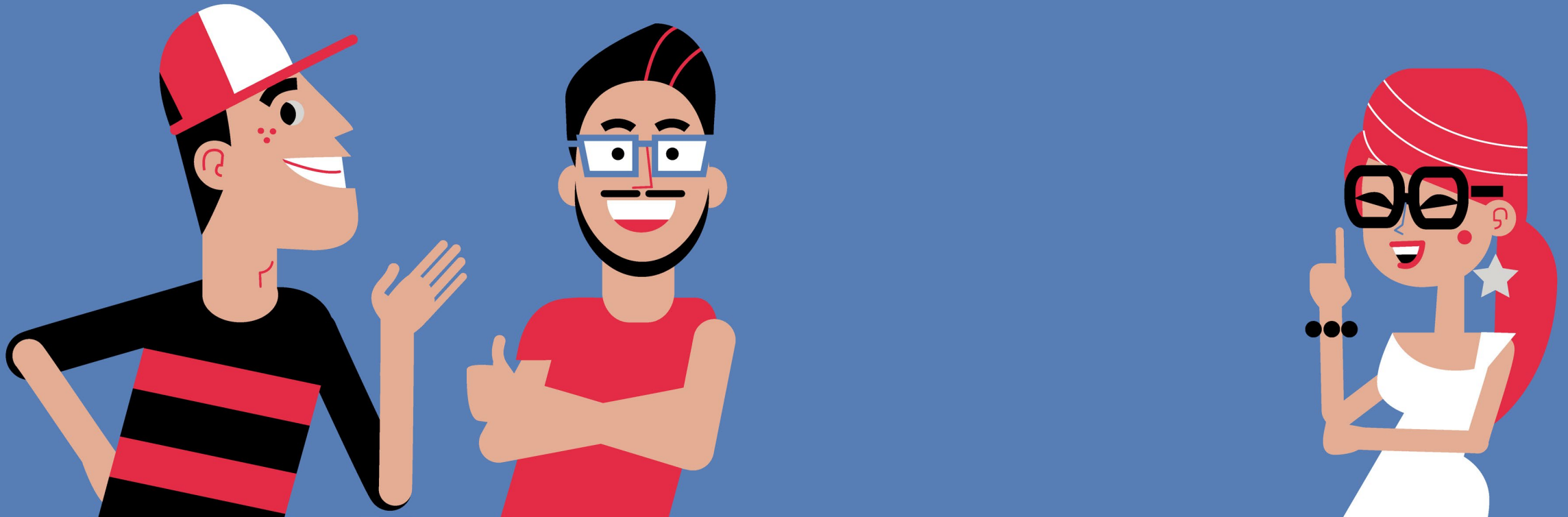
# Struktur Master BWL

- Dauer: 3 – max. 8 Semester
- Umfang: 90 ECTS
- Sprachen: Deutsch und Englisch

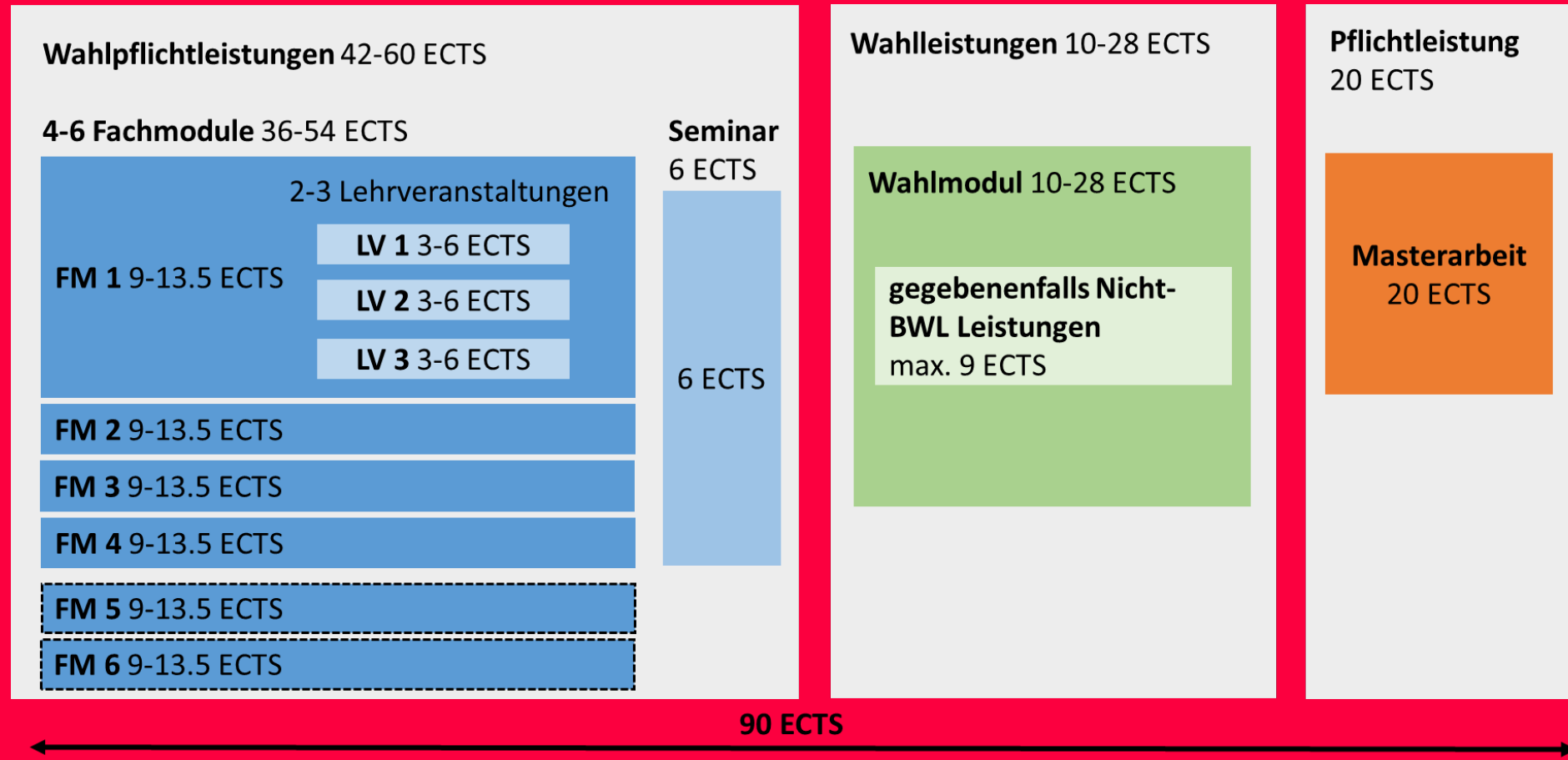
- Verlängerung aus wichtigen Gründen möglich  
- ab 13. Semester **verdoppelt** sich die Gebühr  
pro Semester



# Wie ist dein Master BWL aufgebaut?



# Das Studium im Überblick





# Wahlpflichtleistungen 42 - 60 ECTS

## 4-6 Fachmodule (9 - 13.5 ECTS)

- Ein Fachmodul besteht aus 2 - 3 Lehrveranstaltungen
- Übersicht aller Fachmodule in Anhang 1

## 1 Seminar (6 ECTS)

# Wahlleistungen 10 - 28 ECTS

- Aus dem gesamten Masterlehrveranstaltungsangebot der BWL frei wählbar
- bis zu 9 ECTS Nicht-BWL-Masterveranstaltungen (Masterlehrveranstaltungen anderer Departemente bzw. Fakultäten)

## **FM Strategy**

**12 ECTS**

Corporate Strategy

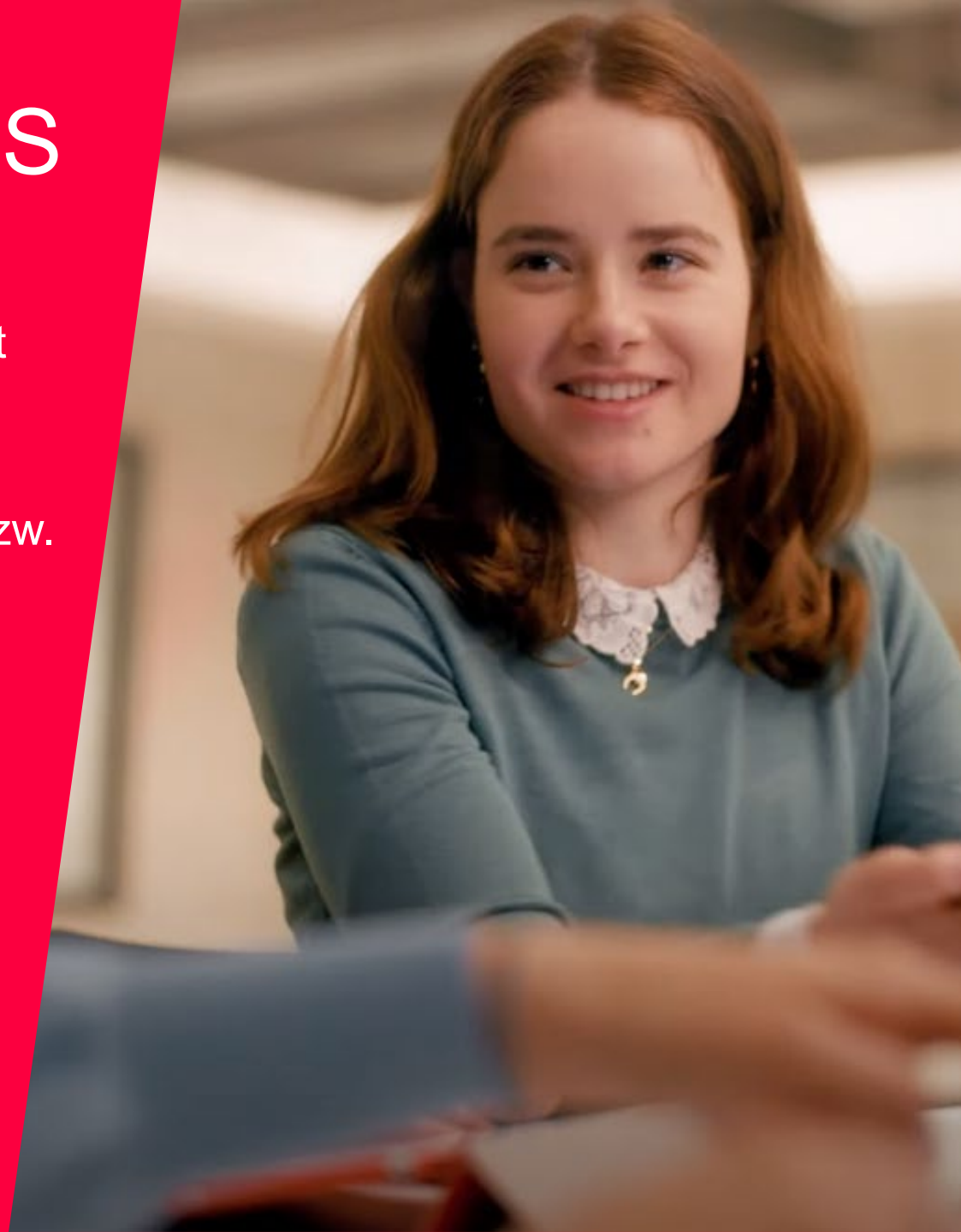
6 ECTS



Auch einzeln als  
Wahlleistung  
absolvierbar

Business Research

6 ECTS



# Pflichtleistungen 20 ECTS

## Masterarbeit

- Bearbeitungsdauer in der Regel 20 Wochen
- Maximal drei Studierende als Verfassende
- Ablauf und Organisation regeln die einzelnen Institute bzw. Abteilungen



# Vertiefung

- Corporate Finance 40.5 ECTS
- Financial Management 40.5 ECTS
- Accounting, Control and Finance 39 ECTS
- Marketing 36 ECTS
- Management 36 ECTS
- Wirtschaftsinformatik mind. 36 ECTS
  
- Optional wählbar (Anhang 2)
- Wird im Diploma Supplement ausgewiesen





# Beispiel: Master mit Vertiefung Management

Fachmodul Organization	10.5 ECTS
Fachmodul Personalmanagement	9 ECTS
Fachmodul Strategy	12 ECTS
Weitere frei wählbare Veranstaltungen der Abteilung Unternehmensführung, Personal und/oder Organisation	4.5 ECTS
	<b>36 ECTS</b>

# Beispiel: Master mit Vertiefung Management

<b>Wahlpflichtleistungen</b>		<b>Wahlleistungen</b>		<b>Pflichtleistungen</b>
FM Organization	10.5 ECTS	Unternehmensethik	3 ECTS	
FM Personalmanagement	9 ECTS	Entrepreneurship KMU I	3 ECTS	
FM Strategy	12 ECTS			

# Beispiel: Master mit Vertiefung Management

Wahlpflichtleistungen		Wahlleistungen		Pflichtleistungen
FM Organization	10.5 ECTS	Unternehmensethik	3 ECTS	
FM Personalmanagement	9 ECTS	Entrepreneurship KMU I	3 ECTS	
FM Strategy	12 ECTS			
FM Corporate Finance	12 ECTS			
	<b>43.5 ECTS</b>			

# Beispiel: Master mit Vertiefung Management

Wahlpflichtleistungen		Wahlleistungen		Pflichtleistungen	
FM Organization	10.5 ECTS	Unternehmensethik	3 ECTS		
FM Personalmanagement	9 ECTS	Entrepreneurship KMU I	3 ECTS		
FM Strategy	12 ECTS				
FM Corporate Finance	12 ECTS				
	<b>43.5 ECTS</b>				
Seminar E-Business	6 ECTS				
	<b>49.5 ECTS</b>				

# Beispiel: Master mit Vertiefung Management

<b>Wahlpflichtleistungen</b>		<b>Wahlleistungen</b>		<b>Pflichtleistungen</b>	
FM Organization	10.5 ECTS	Unternehmensethik	3 ECTS	Masterarbeit am IWI	20 ECTS
FM Personalmanagement	9 ECTS	Entrepreneurship KMU I	3 ECTS		
FM Strategy	12 ECTS				
FM Corporate Finance	12 ECTS				
	<b>43.5 ECTS</b>				
Seminar E-Business	6 ECTS				
	<b>49.5 ECTS</b>				<b>20 ECTS</b>

# Beispiel: Master mit Vertiefung Management

Wahlpflichtleistungen		Wahlleistungen		Pflichtleistungen	
FM Organization	10.5 ECTS	Unternehmensethik	3 ECTS	Masterarbeit am IWI	20 ECTS
FM Personalmanagement	9 ECTS	Entrepreneurship KMU I	3 ECTS		
FM Strategy	12 ECTS	Derivatives	6 ECTS		
FM Corporate Finance	12 ECTS	International Marketing	4.5 ECTS		
	<b>43.5 ECTS</b>	z.B. Kriminalistik	5 ECTS		
Seminar E-Business	6 ECTS				
	<b>49.5 ECTS</b>		<b>21 ECTS</b>		<b>20 ECTS</b>

# Minor BWL 30 ECTS

## Zulassung

- Bachelor Minor BWL mind. 30 ECTS oder
- Bachelor einer Schweizer Universität mit mind. 30 ECTS BWL
- Ggf. Einstufung notwendig

## Struktur

- Mind. 1 Fachmodul 9 – 13.5 ECTS (vgl. Anhang 1)
- Übrige Veranstaltungen des Master BWL 3 – 21 ECTS





# Minor Wirtschaftsinformatik

## 30 ECTS

### Zulassung

- Bachelor Minor Wirtschaftsinformatik mind. 30 ECTS oder mind. 30 ECTS BWL auf Bachelorstufe
- Ggf. Einstufung notwendig

### Struktur

- Mind. 1 Fachmodul aus Wirtschaftsinformatik 9 – 13.5 ECTS (vgl. Anhang 1)
- Übrige Master-Veranstaltungen des Instituts für Wirtschaftsinformatik (IWI) 3 – 21 ECTS





# Wichtige Hinweise

- 2 Prüfungsversuche (Art. 8 RSL WISO)
- Keine Kompensationsmöglichkeit
- Prüfungstermine im Dezember/Januar und Juni
- Wiederholungstermine im Februar und September



# Regional verwurzelt und international vernetzt

Ausserhalb der Schweiz:

- ISEP und SEMP (max. 30 ECTS)

Innerhalb der Schweiz:

- BENEFRI und CH-Studierendenmobilität (max. 30 ECTS)
- Informationsveranstaltung über alle Austauschprogramme der Universität Bern  
5. Oktober 2023, 12.15 - 13.00 Uhr,  
Hauptgebäude, Raum 205

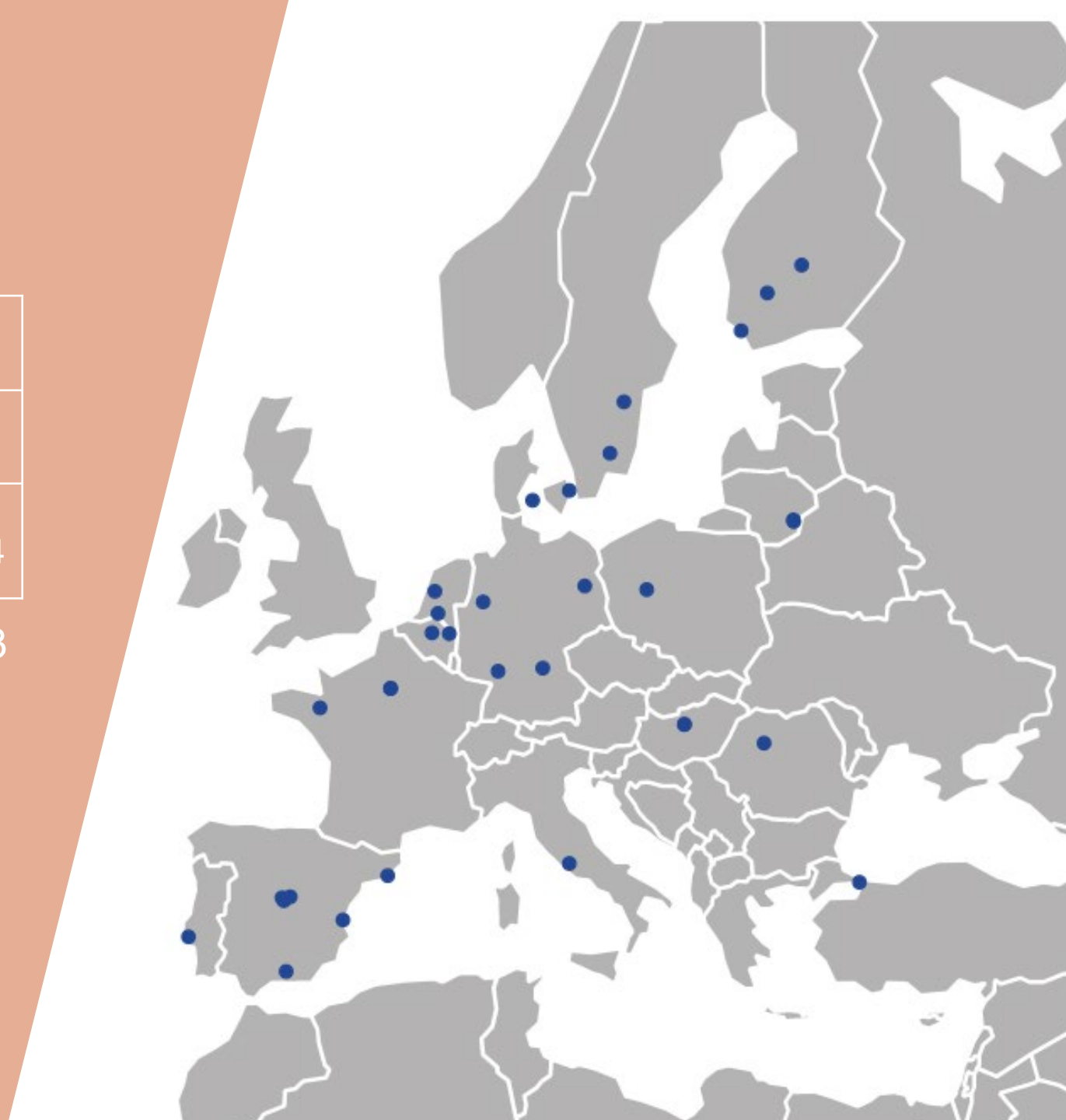
# SEMP

Bewerbungsfristen für SEMP-Programm:

	HS 2024 und FS 2025	FS 2025
Bewerbungsfrist	1. März 2024	-
Bewerbungsfrist der Restplätze	-	15. Juni bis 31. August 2024

Informationsveranstaltung im 27. Oktober 2023  
13:15 -14:00 Uhr im Hauptgebäude Raum 106

Weitere Informationen:  
[studienberatung.bwl@unibe.ch](mailto:studienberatung.bwl@unibe.ch)  
(Sprechstunden nach Vereinbarung)



# ISEP

Bewerbungsfristen für ISEP-Programm:

	HS 2024 und FS 2025
Anmeldefrist für Anmeldung Mobility-Online	15. Januar
Anmeldefrist für Bewerbung auf ISEP-Website	15. Februar

160 Universitäten weltweit und 150 Universitäten in den USA

Weitere Informationen: [cornelia.stuber@unibe.ch](mailto:cornelia.stuber@unibe.ch)  
(Sprechstunden nach Vereinbarung)



Hast du noch Fragen?



Sollten noch Fragen  
auftauchen, kannst  
du dich jederzeit  
bei uns melden.



# Dein Team für das BWL-Studium



031 684 80 50



studienberatung.bwl@unibe.ch



bwl.unibe.ch



# Folge uns auf Instagram!



Instagram Kanal der WISO Fakultät





# Einladung zum Apéro Master BWL

Wann: 20. September 2023 ab 18:00  
Wo: Engehaldenstrasse 8 im Raum 001

Anmeldung bis Sonntag,  
17. September 2023

