

# Für diese Veranstaltung besteht **keine** Maskenpflicht

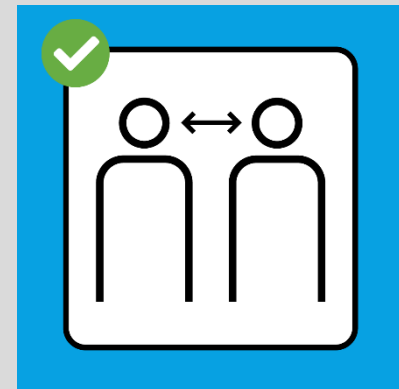
*u*<sup>b</sup>

UNIVERSITÄT  
BERN

Wir bitten jedoch, die Abstände einzuhalten:

- Nur jede zweite Reihe besetzen (1, 3, 5, ....)
- Nur jeden vierten Platz in der Reihe (1, 5, 9, ...)
- Beim Hinausgehen und in den Gängen besteht Maskenpflicht

Besten Dank!



# Tag des Studienbeginns – HS 2020

## 11. September 2020

### Einführungsveranstaltung für Masterstudierende

Master of Science in Business & Economics (M Sc B&E)

**Daniela Egger-Mikic, Leiterin Departementsstab BWL, und Team**

# Unser Team

## Departementsstab BWL, Leiterin:

Daniela Egger-Mikic

## Mitarbeitende:

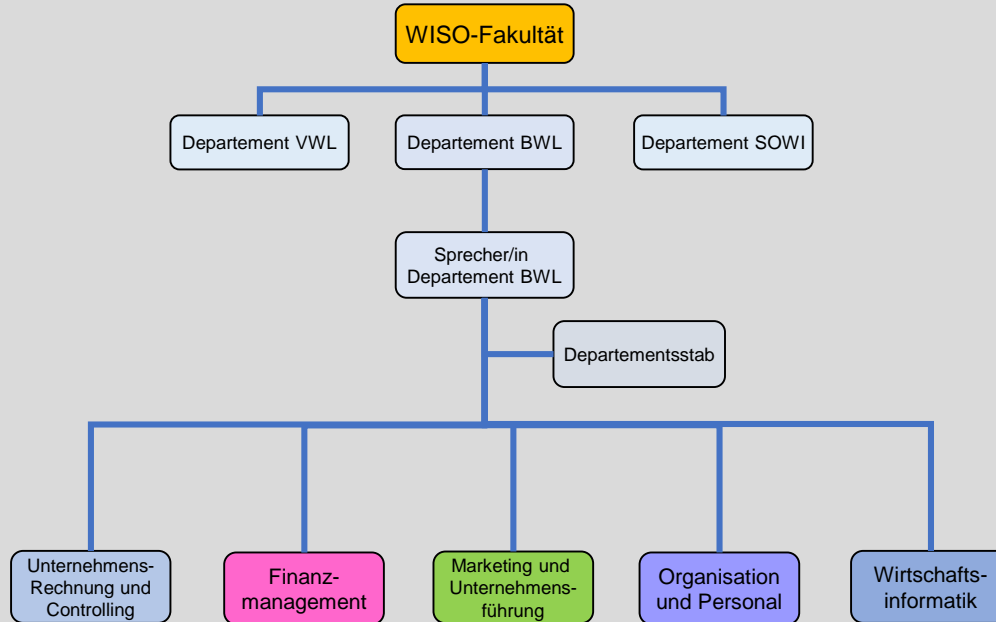
Viviane Schneuwly (Studienfachberatung)

Chiara Steinmann (Studienfachberatung)

Rahel Bryner (Kommunikation/Studienfachberatung)

Cornelia Keel (Administration)

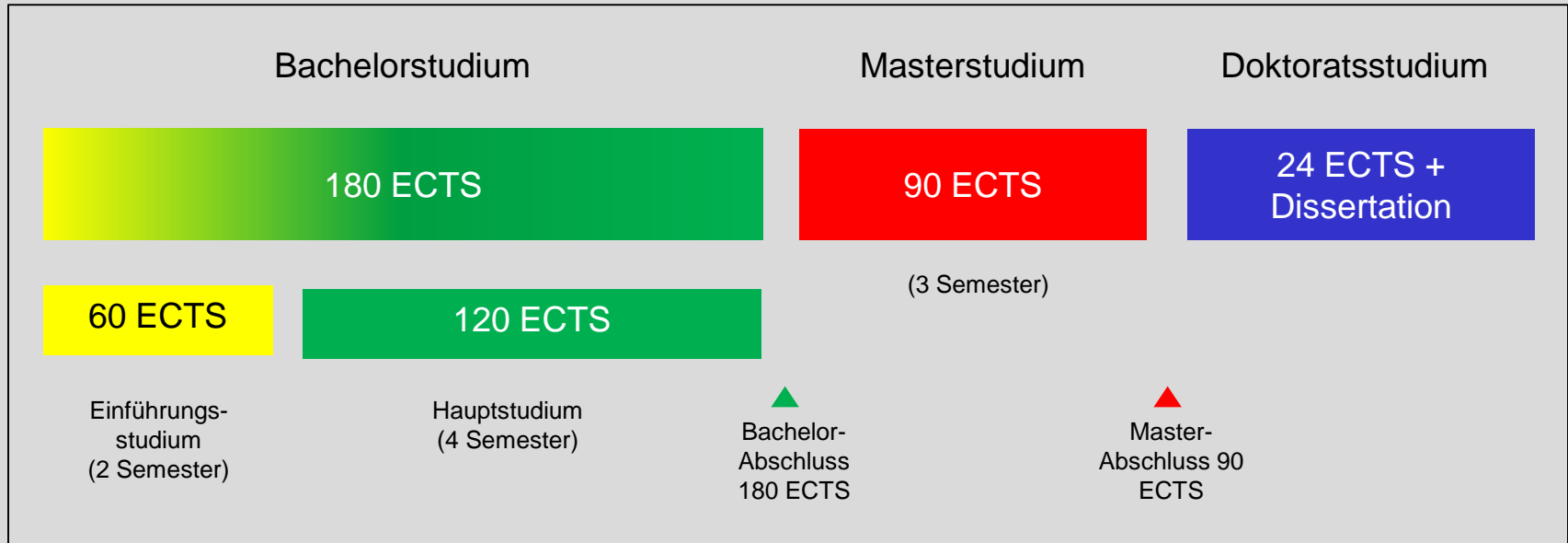
# Organisation des Departements



# Inhaltsverzeichnis

1. Studium im Überblick
2. Struktur Masterstudium B&Ec
3. Wichtige Hinweise
4. Mobilität / Studienaustausch
5. Studienfachberatung BWL

# 1. Studium im Überblick



## 2. Struktur Masterstudium B&Ec

- > Dauer: 3 – max. 8 Semester (Art. 9 & 10 RSL WiSo)
- > Umfang: 90 ECTS
  - Lehrveranstaltungen zu 70 ECTS aus den Bereichen BWL und VWL (vgl. Anhang 2 des Studienplans M Sc B&Ec 2009):
    - 30 ECTS BWL, davon ein Seminar
    - 30 ECTS VWL, davon ein Seminar
    - 10 ECTS frei wählbar (BWL oder VWL)
  - [Im Bereich BWL und VWL können nur Veranstaltungen aus der Liste in Anhang 2 zum Studienplan ausgewählt werden.](#)
  - Masterarbeit zu 20 ECTS in BWL oder VWL (max. 3 Studierende als Verfasser)
- > Kein Minor möglich
- > Sprachen: Deutsch und Englisch (ca. 30:70)

- Verlängerung  
aus wichtigen  
Gründen  
möglich  
- Ab 13.  
Semester  
**verdoppelt** sich  
Gebühr jedes  
Semester

## 3. Wichtige Hinweise (1)

### Reglementarisches

- > [WISO-Reglement 2006](#)
- > [Studienplan M Sc B&Ec](#)
- > [Anhänge zum Studienplan](#)



## 3. Wichtige Hinweise (2)

### > Campus Account

- Zugang zu KSL, E-Mail, Ilias etc.
- Wireless LAN
- Nutzung der Computer-Pools: [Übersicht der Lagepläne](#)
- E-Mail Account regelmässig kontrollieren

### > Kernsystem Lehre (KSL)

- [www.ksl.unibe.ch](http://www.ksl.unibe.ch)
- Veranstaltungsverzeichnis
- Planungssicht: Anleitung vgl. «KSL kurz erklärt» inkl. Hilfevideos
- An-/ Abmeldung zu Veranstaltung und Prüfungen
- Prüfungsergebnisse: Ausdrucken des Studienblatts mit allen Noten

## 3. Wichtige Hinweise (3)

### > Ilias

- [www.ilias.unibe.ch](http://www.ilias.unibe.ch)
- Veranstaltungsunterlagen
- Podcasts
- Diskussionsforen

## 3. Wichtige Hinweise (4)

### > Veranstaltungen - Übersicht

- KSL: alle Veranstaltungen: [www.ksl.unibe.ch](http://www.ksl.unibe.ch)
  - Veranstaltungsliste (Veranstaltungsbaum) → Betriebswirtschaftslehre → Business and Economics Master
- BWL-Seite: alle BWL-Veranstaltungen des jeweiligen Semesters
  - [Bachelor-Stundenplan](#)
  - [Master-Stundenplan](#)
- Institutsseiten: [Veranstaltungsangebot](#) der einzelnen BWL Institute

## 3. Wichtige Hinweise (5)

### > Veranstaltungsinhalte

- Download von ILIAS ([www.ilias.unibe.ch](http://www.ilias.unibe.ch))
- Bekanntgabe von Literatur in den ersten Vorlesungen

### > Veranstaltungsinhalte

- Via KSL ([www.ksl.unibe.ch](http://www.ksl.unibe.ch))
- Manchmal zusätzliche Anmeldungen via E-Mail an Dozenten oder ILIAS nötig
- Fristen beachten!

→ Homepage der Institute für weitere Hinweise beachten

## 3. Wichtige Hinweise (6)

### > Leistungsnachweise / Prüfungen

- Prüfungsanmeldung / -abmeldung erfolgt via KSL ([www.ksl.unibe.ch](http://www.ksl.unibe.ch))  
→ **Fristen beachten!**  
→ Zusätzliche Informationen auf den Institutsseiten beachten
- Jeder Leistungsnachweis muss für den Abschluss genügend sein (mind. 4.0)
- Ungenügende Leistungen können 1x wiederholt werden (total 2 Prüfungstermine)

## 4. Mobilität / Studienaustausch

- > In der Schweiz: BeNeFri
  - Einzelne Lehrveranstaltungen an anderen Schweizer Universitäten besuchen
- > In der ganzen Welt: SEMP (früher Erasmus), ISEP
  - Ein bis zwei Semester im Ausland studieren
- > Anrechnung auswärtiger Leistungen
  - Max. 30 ECTS total → *15 ECTS je Bereich anrechenbar!*
- > Infos auf BWL-Homepage → [Anmeldung / Anrechnung](#)
- > [Internationales Büro](#) der Uni Bern

# 5. Studienfachberatung

## Departementsstab BWL

Studienfachberatung

Engenhaldenstrasse 8

3012 Bern



031 631 80 50



[studienberatung@bwl.unibe.ch](mailto:studienberatung@bwl.unibe.ch)



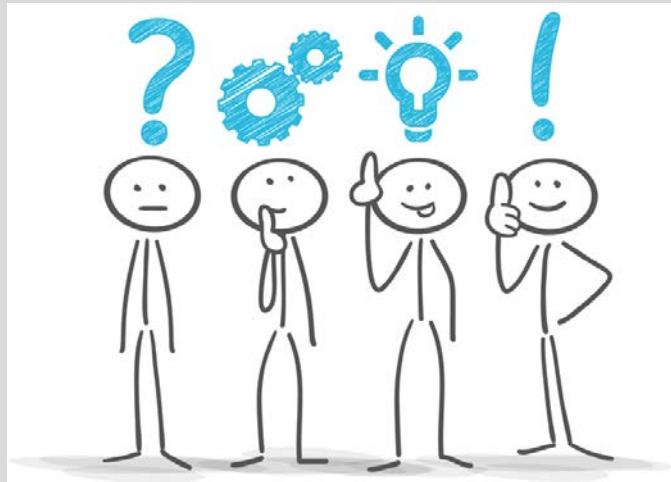
[www.bwl.unibe.ch](http://www.bwl.unibe.ch)

Sprechstunden nach Voranmeldung

Anfragen per Mail immer mit Angabe von:

- Name / Vorname
- Matrikel-Nummer
- Major (und evtl. Minor)
- Telefonnummer





Noch Fragen?



# Vielen Dank

## für Ihre Aufmerksamkeit

**Daniela Egger-Mikic, Leiterin Departementsstab BWL**

11. September 2020, Universität Bern

**u<sup>b</sup>**

---

b  
**UNIVERSITÄT  
BERN**

