

Für diese Veranstaltung besteht **keine** Maskenpflicht

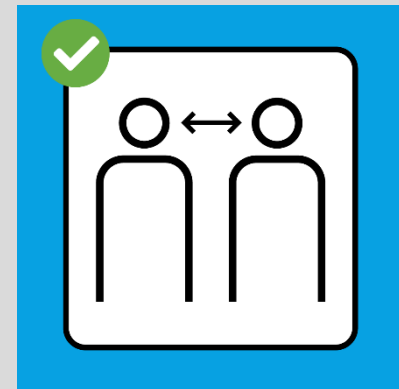
u^b

UNIVERSITÄT
BERN

Wir bitten jedoch, die Abstände einzuhalten:

- Nur jede zweite Reihe besetzen (1, 3, 5,)
- Nur jeden vierten Platz in der Reihe (1, 5, 9, ...)
- Beim Hinausgehen und in den Gängen besteht Maskenpflicht

Besten Dank!



Tag des Studienbeginns – HS 2020

11. September 2020

Einführungsveranstaltung für Masterstudierende

Master of Science in Business Administration (M Sc BA)

Daniela Egger-Mikic, Leiterin Departementsstab BWL, und Team

Unser Team

Departementsstab BWL, Leiterin:

Daniela Egger-Mikic

Mitarbeitende:

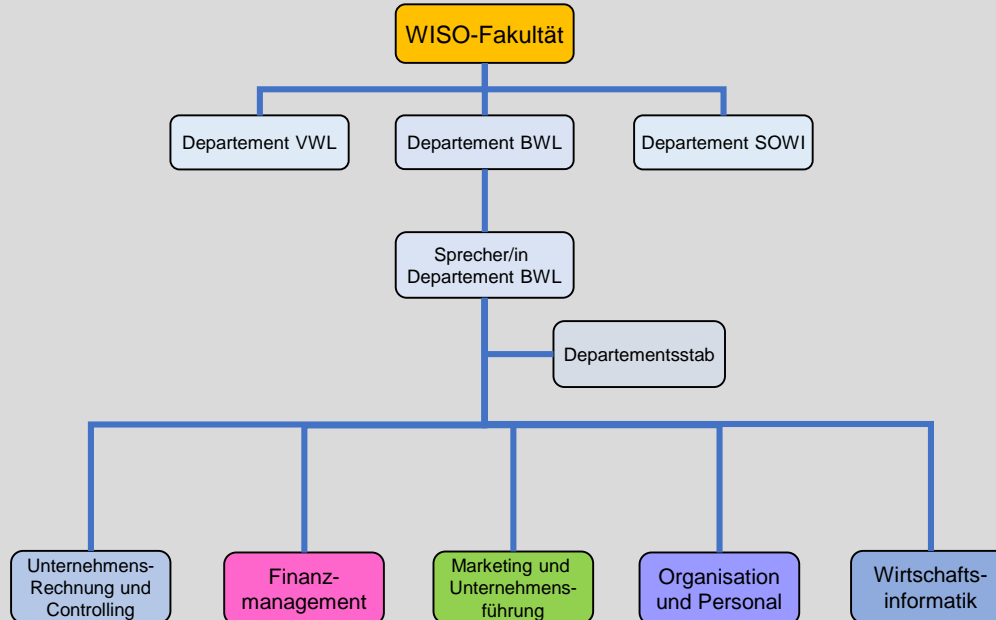
Viviane Schneuwly (Studienfachberatung)

Chiara Steinmann (Studienfachberatung)

Rahel Bryner (Kommunikation/Studienfachberatung)

Cornelia Keel (Administration)

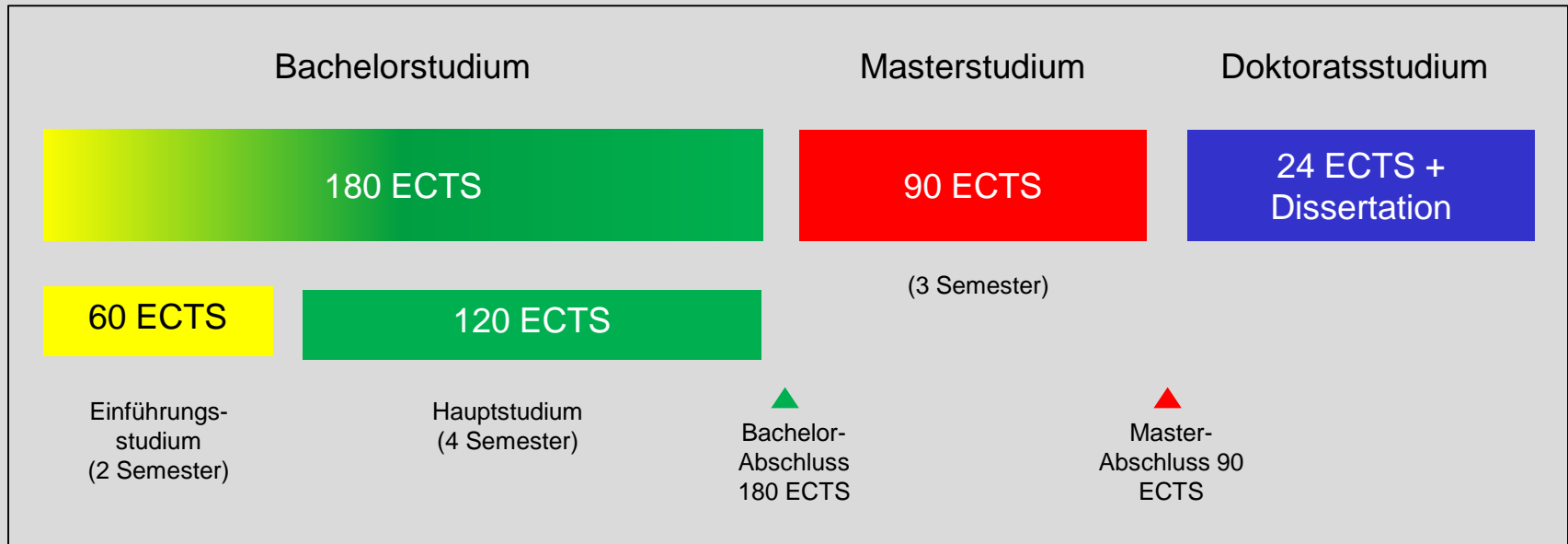
Organisation des Departements



Inhaltsverzeichnis

1. Studium im Überblick
2. Struktur Masterstudium BWL
 1. Übersicht
 2. Wahlpflichtleistungen
 3. Wahlleistungen
 4. Pflichtleistungen
 5. Vertiefung
3. Minor BWL
4. Minor Wirtschaftsinformatik
5. Wichtige Hinweise
6. Beispiele
7. Mobilität / Studienaustausch
8. FAQ's
9. Studienfachberatung

1. Studium im Überblick

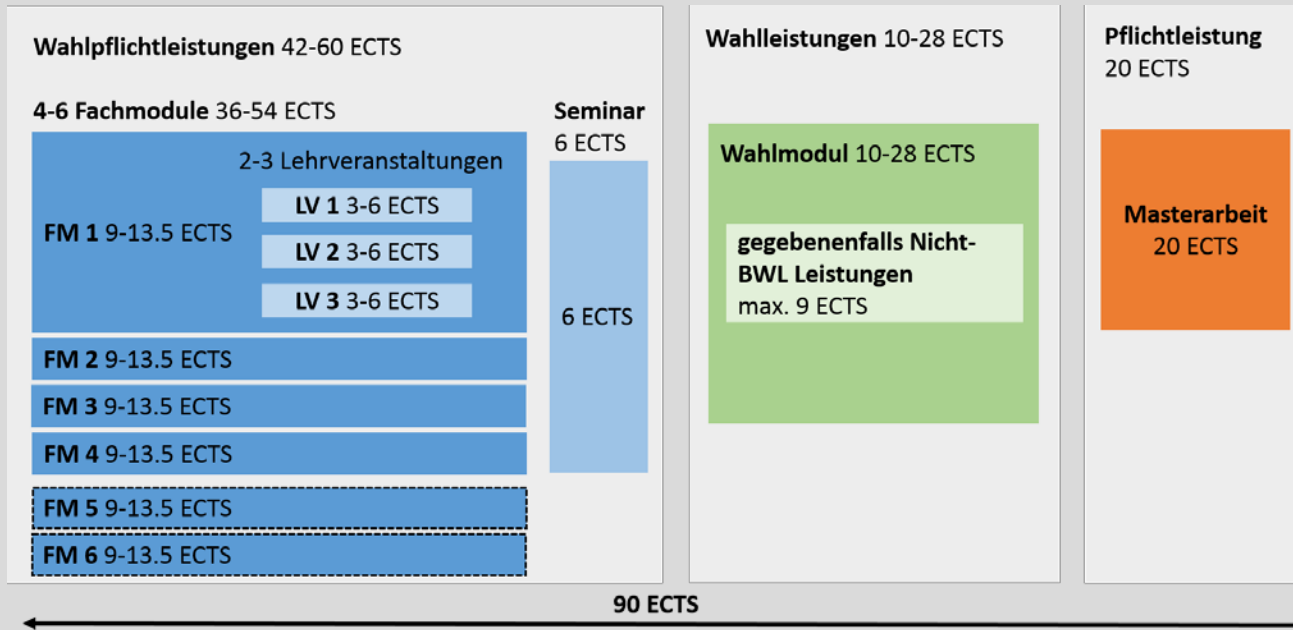


2. Struktur Masterstudium BWL

- > Dauer: 3 – max. 8 Semester (Art. 9 & 10 RSL WiSo)
- > Umfang: 90 ECTS (Monofach)
 - Lehrveranstaltungen zu 70 ECTS
 - Wahlpflichtleistungen (Fachmodule und Seminar)
 - Wahlleistungen (Wahlmodul)
 - Pflichtleistungen 20 ECTS
 - Masterarbeit
- > Kein Minor möglich
- > Sprachen: Deutsch und Englisch (60:40)

- Verlängerung
aus wichtigen
Gründen
möglich
- Ab 13.
Semester
verdoppelt sich
die Gebühr pro
Semester

2.1 Übersicht Masterstudium BWL



2.2 Wahlpflichtleistungen 42-60 ECTS

> **Fachmodul** à 9-13.5 ECTS

- Bestehend aus 2-3 Veranstaltungen. Ein Fachmodul ist bestanden, wenn alle dazugehörigen Leistungen erfolgreich abgeschlossen wurden.
- Es müssen **mindestens 4** (und **höchstens 6**) Fachmodule zu insgesamt 36-54 ECTS absolviert werden.
- Übersicht aller Fachmodule zum SP BWL 2015 vgl. [Anhang 1](#)

> **Seminar** à 6 ECTS

- **Mindestens 1** Seminar muss absolviert werden (egal welches).

2.3 Wahlleistungen 10 – 28 ECTS

> **Wahlmodul à 10 – 28 ECTS**

- Alle BWL-Veranstaltungen, welche nicht in einem Fachmodul angerechnet werden (möchten)
- Davon können bis zu 9 ECTS in Nicht-BWL-Masterveranstaltungen (Master-Lehrveranstaltungen anderer Departemente bzw. Fakultäten) erbracht werden
 - Mit BWL-Studienfachberatung Kontakt aufnehmen
 - Veranstaltung auf Masterstufe, benotet
 - i.d.R. keine Vorbedingungen
 - Benotete Leistung
 - Fachfremde Studierende zugelassen (→ Entscheid der entsprechenden Fakultät)
- **Keine reinen Sprachkurse anrechenbar**

2.4 Pflichtleistungen 20 ECTS

> **Masterarbeit** à 20 ECTS

- Maximal drei Studierende als Verfassende
- Bearbeitungsdauer max. sechs Monate (abhängig vom Institut/Professur)
- Je nach Institut/Professur unterschiedliche Vorbedingungen (i.d.R. Vorlesungen oder abgeschlossenes Seminar am jeweiligen Institut → unbedingt vorgängig und frühzeitig die Institute (bzw. deren Webseiten konsultieren)
- Die Masterarbeit kann – muss nicht – in der gewählten Vertiefung verfasst werden

2.5 Vertiefung (1)

- > Wird einem der vier folgenden Bereiche zugeordnet:
 - Accounting & Finance
 - Management
 - Marketing
 - Wirtschaftsinformatik
- > Kann (muss nicht!) optional gewählt werden
- > Umfasst mind. 36 ECTS und besteht aus:
 - Mind. 2 Fachmodulen (Achtung: Total müssen IMMER 4 Fachmodule absolviert werden!)
 - Bestimmten weiteren Veranstaltungen aus dem Wahlmodul und/oder dem Seminar
- > Vgl. [Anhang 2](#) zum SP BWL 2015 (Vertiefungen)

2.5 Vertiefung (2)

- > Wird im Diploma Supplement ausgewiesen
 - > Falls keine Vertiefung gewählt wird, wird ein Master in (allgemeiner) BWL im Diploma Supplement ausgewiesen
- Die Masterarbeit gehört nicht zur Vertiefung. Es besteht kein Anspruch darauf, die Masterarbeit in der gewählten Vertiefung oder im entsprechenden Bereich zu verfassen.

3. Minor BWL 30 ECTS (1)

> Zulassung

- Bachelor Minor BWL mind. 30 ECTS oder
- Bachelor einer Schweizer Universität mit mind. 30 ECTS BWL
- Ggf. Einstufung notwendig

> Struktur

- Wahlpflichtleistungen
 - Mind. 1 Fachmodul 9 – 13.5 ECTS (vgl. Anhang 1)
- Wahlleistungen
 - Übrige Veranstaltungen des Masters BWL 3 – 21 ECTS

3. Minor BWL 30 ECTS (2)

Wahlpflichtleistungen 9-27 ECTS

Mind. 1 Fachmodul 9-13.5 ECTS

2-3 Lehrveranstaltungen

FM 1 9-13.5 ECTS

LV 1 3-4.5 ECTS

LV 2 3-4.5 ECTS

LV 3 3-4.5 ECTS

FM 2 9-13.5 ECTS

FM 3 9-13.5 ECTS

Wahlleistungen 3-21 ECTS

Wahlmodul 3-21 ECTS

**Bestehend aus den übrigen Veranstaltungen
der Betriebswirtschaftslehre** 3-21 ECTS

LV 1 3-4.5 ECTS

LV 2... 3-4.5 ECTS

LV n 3-4.5 ECTS

4. Minor Wirtschaftsinformatik 30 ECTS (1)

> Zulassung

- Bachelor Minor Wirtschaftsinformatik mind. 30 ECTS oder
- Bachelor Minor BWL mind. 30 ECTS oder
- Bachelor einer Schweizer Universität mit mind. 30 ECTS BWL
- Ggf. Einstufung notwendig

> Struktur

- Wahlpflichtleistungen
 - Mind. 1 Fachmodul aus Wirtschaftsinformatik 9 – 13.5 ECTS (vgl. Anhang 1)
- Wahlleistungen
 - Übrige Master-Veranstaltungen des Instituts für Wirtschaftsinformatik (IWI) 3 – 21 ECTS

4. Minor Wirtschaftsinformatik 30 ECTS (2)

Wahlpflichtleistungen 9-27 ECTS

Mind. 1 Fachmodul 9-13.5 ECTS
aus Wirtschaftsinformatik (WI)

2-3 Lehrveranstaltungen

FM 1 WI 9-13.5 ECTS

LV 1 3-4.5 ECTS

LV 2 3-4.5 ECTS

LV 3 3-4.5 ECTS

FM 2 WI 9-13.5 ECTS

FM 3 WI 9-13.5 ECTS

Wahlleistungen 3-21 ECTS

Wahlmodul 3-21 ECTS

**Bestehend aus den übrigen Veranstaltungen
der Betriebswirtschaftslehre** 3-21 ECTS

LV 1 3-4.5 ECTS

LV 2... 3-4.5 ECTS

LV n 3-4.5 ECTS

5. Wichtige Hinweise (1)

Reglementarisches

- > [WISO-Reglement 2006](#)
- > [Studienplan M Sc BA 2014 neu in Kraft ab 2015](#)
- > [Anhang 1](#)
- > [Anhang 2](#)

5. Wichtige Hinweise (2)

> Campus Account

- Zugang zu KSL, E-Mail, Ilias etc.
- Wireless LAN
- Nutzung der Computer-Pools: [Übersicht der Lagepläne](#)
- E-Mail Account regelmässig kontrollieren

> Kernsystem Lehre (KSL)

- www.ksl.unibe.ch
- Veranstaltungsverzeichnis
- Planungssicht: Anleitung vgl. «KSL kurz erklärt» inkl. Hilfevideos
- An-/ Abmeldung Veranstaltungen und Prüfungen
- Prüfungsergebnisse: Ausdrucken des Studienblatts mit allen Noten

5. Wichtige Hinweise (3)

> Ilias

- www.ilias.unibe.ch
- Veranstaltungsunterlagen
- Podcasts
- Diskussionsforen

5. Wichtige Hinweise (4)

> Veranstaltungen - Übersicht

- KSL-Seite: alle Veranstaltungen www.ksl.unibe.ch
 - Veranstaltungsliste (Veranstaltungsbaum) → Betriebswirtschaftslehre → Betriebswirtschaftslehre Master Mono 2015
- BWL-Seite: alle BWL-Veranstaltungen des jeweiligen Semesters
 - [Bachelor-Stundenplan](#)
 - [Master-Stundenplan](#)
- Institutsseite: [Veranstaltungsangebot](#) der einzelnen BWL Institute

5. Wichtige Hinweise (5)

- > Veranstaltungs-Inhalte
 - Download von ILIAS (www.ilias.unibe.ch)
 - Bekanntgabe von Literatur in den ersten Vorlesungen
 - > Veranstaltungs-Anmeldung, falls verlangt
 - Via KSL (www.ksl.unibe.ch)
 - Manchmal zusätzliche Anmeldungen via E-Mail an Dozenten oder ILIAS nötig
 - Fristen beachten!
- Homepage der Institute für weitere Hinweise beachten

5. Wichtige Hinweise (6)

> Leistungsnachweise / Prüfungen

- Prüfungsan- / -abmeldung erfolgt via KSL (www.ksl.unibe.ch)
 - **Fristen beachten!**
 - Zusätzliche Informationen auf den Institutsseiten beachten
- Jeder Leistungsnachweis muss für den Abschluss genügend sein (mind. 4.0)
- Ungenügende Leistungen können 1x wiederholt werden (total 2 Prüfungstermine)
- Bei Nichtbestehen einer Leistungskontrolle eines Fachmoduls gilt das entsprechende Fachmodul als nicht erfüllt
 - Anrechnung der einzelnen LV im Wahlmodul und Wahl eines anderen Fachmoduls

6. Beispiele (1): Mögliche Fachmodule gem. Anhang 1

| | | |
|---|--------------------------------------|------------------|
| > | FM Corporate Finance | 12 ECTS |
| | ▪ Advanced Valuation | 6 ECTS |
| | ▪ Financing and Capital Structure | 6 ECTS |
| > | FM Strategy | 12 ECTS |
| | ▪ Corporate Strategy | 6 ECTS |
| | ▪ Business Research | 6 ECTS |
| > | FM Marketing | 13.5 ECTS |
| | ▪ Product and Price Management | 4.5 ECTS |
| | ▪ Communication and Sales Management | 4.5 ECTS |
| | ▪ International Marketing | 4.5 ECTS |

6. Beispiele (2): Mögliche Vertiefungen gem. Anhang 2

> **Bereich Accounting & Finance**

- Corporate Finance 39 ECTS
- Financial Management 39 ECTS
- Accounting, Control and Finance 37.5 ECTS

> **Bereich Management**

- Management 36 ECTS

> **Bereich Marketing**

- Marketing 36 ECTS

> **Bereich Wirtschaftsinformatik**

- Wirtschaftsinformatik mind. 36 ECTS

6. Beispiele (3): Master mit Vertiefung Accounting, Control und Finance

Wahlpflichtleistungen

| | |
|--|------------------|
| FM Corporate Finance | 12.0 ECTS |
| FM Financial Analysis and Reporting | 13.5 ECTS |
| FM Managerial Accounting | 12.0 ECTS |
| FM Strategy | 12.0 ECTS |
| | 49.5 ECTS |
| Seminar in Financial Accounting | 6.0 ECTS |
| | 55.5 ECTS |

Wahlleistungen

Wahlmodul

| | |
|--|------------------|
| VL Communication and Sales Management | 4.5 ECTS |
| VL Open Data | 3.0 ECTS |
| VL Unternehmensethik | 3.0 ECTS |
| z.B. Kriminalistik | 5.0 ECTS |
| | 15.5 ECTS |

Pflichtleistung

| | |
|------------------------|------------------|
| Masterarbeit am IFM | 20.0 ECTS |
| | 20.0 ECTS |

6. Beispiele (4): Master mit Vertiefung Marketing

Wahlpflichtleistungen

| | |
|----------------------------|------------------|
| FM Marketing | 13.5 ECTS |
| FM Consumer Behavior | 10.5 ECTS |
| FM Organisation | 10.5 ECTS |
| FM Personalmanagement | 9.0 ECTS |
| | 43.5 ECTS |
| Research Seminar Marketing | 6.0 ECTS |
| | 49.5 ECTS |

Wahlleistungen

Wahlmodul

VL Information Resource Management 3.0 ECTS

Weitere Veranstaltungen
IMU-M u. IMU-CB (tbd) 12 ECTS

z.B. Psychologie 3.0 ECTS

z.B. Sozialwissenschaften
3.0 ECTS

21.0 ECTS

Pflichtleistung

Masterarbeit am
IMU-M 20.0 ECTS

20.0 ECTS

7. Mobilität / Studienaustausch

- > In der Schweiz: BeNeFri oder Unimobilität
 - Einzelne Lehrveranstaltungen an anderen Schweizer Universitäten besuchen
- > In der ganzen Welt: SEMP (früher Erasmus), ISEP
 - Ein bis zwei Semester im Ausland studieren
- > Anrechnung auswärtiger Leistungen
 - Max. 30 ECTS total
- > Infos auf BWL-Homepage → [Anmeldung / Anrechnung](#)
- > [Internationales Büro](#) der Uni Bern

8. FAQ's

- > Kann ich die Vertiefung wechseln?
 - Ja → wird selbst festgelegt, je nachdem, welche Fachmodule man abschliesst

- > Darstellung in KSL
 - Ort der Anrechnung: Fachmodul oder Vertiefung erfüllen?
 - Vertiefung nicht „grün“ (don't panic)
 - Vorgezogene Masterleistungen

- > Wo werden auswärtige Leistungen angerechnet?
 - Grundsätzlich im Wahlmodul
 - Nach Absprache im Fachmodul möglich (Äquivalenzabklärung)

9. Studienfachberatung

Departementsstab BWL

Studienfachberatung

Engenhaldenstrasse 8

3012 Bern



031 631 80 50



studienberatung@bwl.unibe.ch



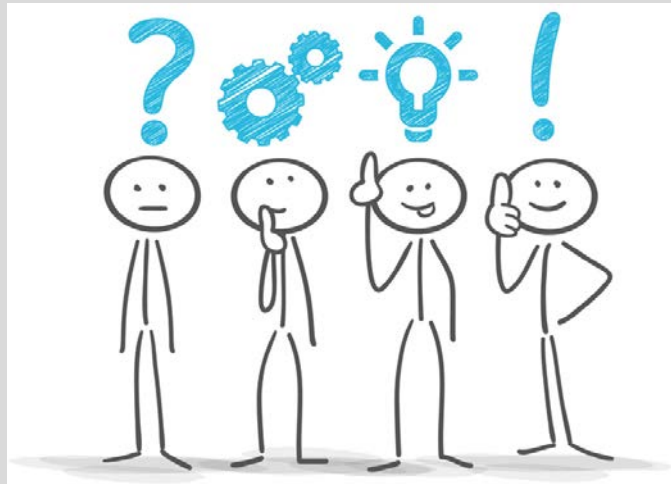
www.bwl.unibe.ch

Sprechstunden nach Voranmeldung

Anfragen per Mail immer mit Angabe von:

- Name / Vorname
- Matrikel-Nummer
- Major (und evtl. Minor)
- Telefonnummer





Noch Fragen?

Vielen Dank

für Ihre Aufmerksamkeit

Daniela Egger-Mikic, Leiterin Departementsstab BWL

11. September 2020, Universität Bern

u^b

b
**UNIVERSITÄT
BERN**

