

# Für diese Veranstaltung besteht **keine** Maskenpflicht

Wir bitten jedoch, die Abstände einzuhalten:

- Nur jede zweite Reihe besetzen (1, 3, 5, .....
- Nur jeden vierten Platz in der Reihe (1, 5, 9, ...)
- Beim Hinausgehen und in den Gängen besteht Maskenpflicht

Besten Dank!



Tag des Studienbeginns – HS 2020

11. September 2020

Einführungsveranstaltung für BWL als Minor

**Daniela Egger-Mikic, Leiterin Departementsstab BWL, und Team**

# Unser Team

## **Departementsstab BWL, Leiterin:**

Daniela Egger-Mikic

## **Mitarbeitende:**

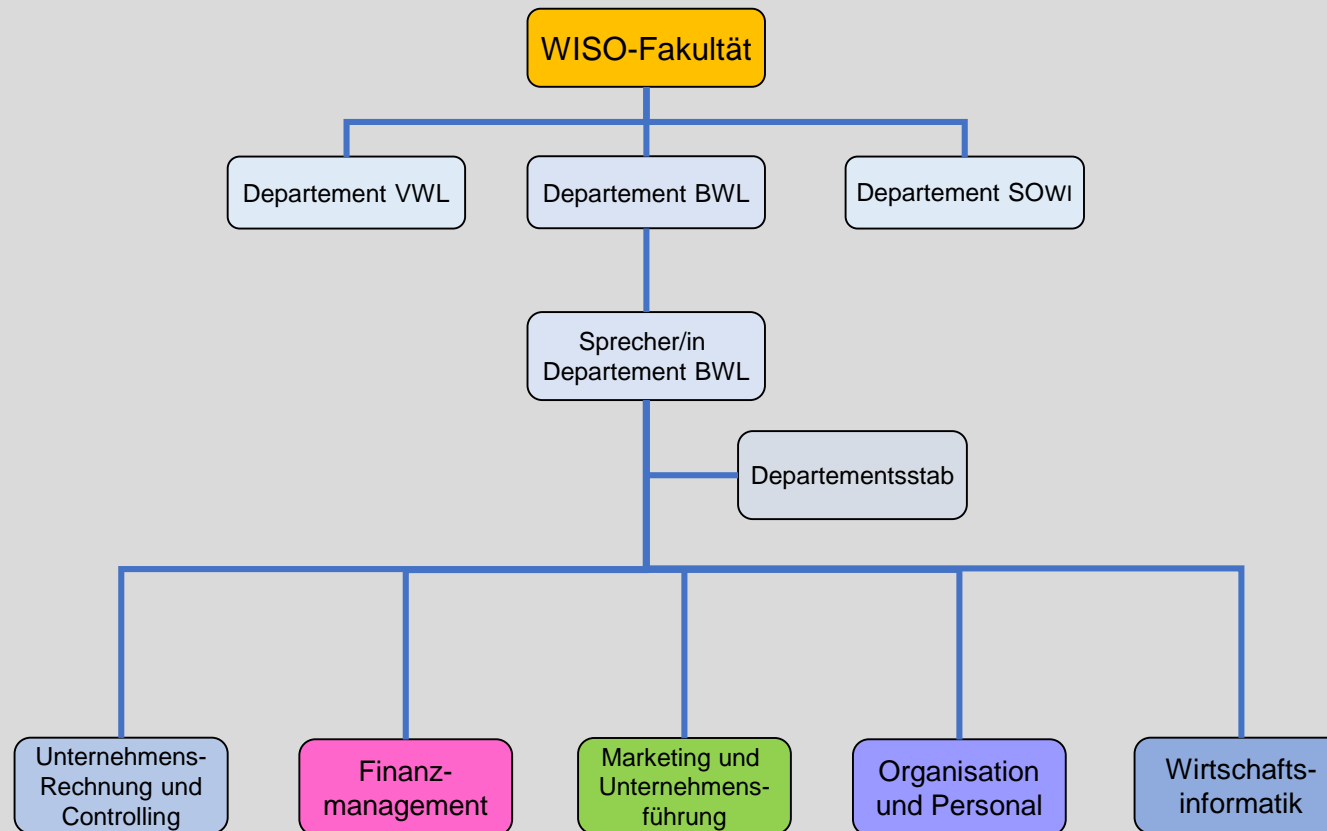
Viviane Schneuwly (Studienfachberatung)

Chiara Steinmann (Studienfachberatung)

Rahel Bryner (Kommunikation/Studienfachberatung)

Cornelia Keel (Administration)

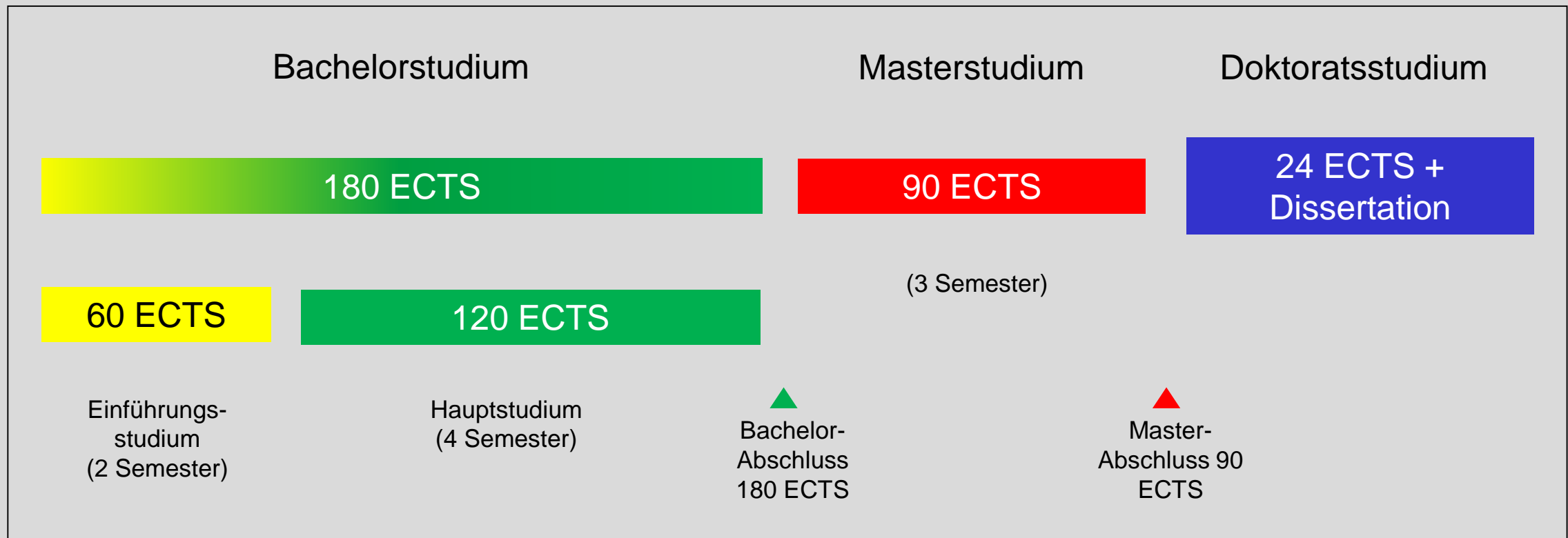
# Organisation des Departements



# Inhaltsverzeichnis

1. BWL-Studium im Überblick
2. Grundlagen
3. Bachelorstudium - Einführungsstudium
4. Bachelorstudium - Hauptstudium
5. Masterstudium
6. Reglementarisches
7. Informationsmöglichkeiten
8. Tipps zum Studium
9. FAQ
10. Studienfachberatungen

# 1. Das BWL-Studium im Überblick



## 2. BWL als Minor (Bachelorstufe) (1)

- > Umfang von 15, 30 oder 60 ECTS-Punkten
- > Folgende Leistungen aus dem Einführungsstudium sind für alle Umfänge obligatorisch (insgesamt 15 ECTS):

▪ Einführung in das Management	3 ECTS
▪ Einführung in die Wirtschaftsinformatik	3 ECTS
▪ Einführung in das Marketing	3 ECTS
▪ Einführung in das Finanzmanagement und das Rechnungswesen	3 ECTS
▪ Finanzielles Rechnungswesen I - Grundlagen	3 ECTS

→ Vgl. [Stundenplan](#) Einführungsstudium BWL und VWL

## 2. BWL als Minor (Bachelorstufe) (2)

### Umfang von 30 und 60 ECTS

- > Bei einem Minor à 30 ECTS sind die restlichen 15 ECTS aus den BWL-Lehrveranstaltungen auf der Bachelor-Stufe zu erbringen (egal welche).
  
- > Bei einem Minor à 60 ECTS sind folgende **Bachelorveranstaltungen** obligatorisch (19.5 ECTS):
  - Bilanzierung
  - Kostenrechnung
  - Grundlagen des Markenmanagements
  - Personal und Organisation

Die restlichen 25.5 ECTS sind aus BWL-Lehrveranstaltungen auf der Bachelor-Stufe zu erbringen (egal welche).



# 3. Wirtschaftsinformatik als Minor (Bachelorstufe) (1)

## Umfang von 15 oder 30 ECTS möglich

- > Bei einem Minor à 15 ECTS sind folgende Veranstaltungen obligatorisch:
  - Aus dem Einführungsstudium (3 ECTS):
    - Einführung in die Wirtschaftsinformatik
  - Aus dem Bachelor-Hauptstudium (12 ECTS):
    - Frei wählbare Bachelorveranstaltungen aus dem Lehrangebot des IWI

# 3. Wirtschaftsinformatik als Minor (Bachelorstufe) (2)

## Umfang von 15 oder 30 ECTS möglich

- > Bei einem Minor à 30 ECTS sind folgende Veranstaltungen obligatorisch:
  - Aus dem Einführungsstudium (12 ECTS):
    - Einführung in das Management
    - Einführung in die Wirtschaftsinformatik
    - Einführung in das Marketing
    - Einführung in das Finanzmanagement und das Rechnungswesen
  - Aus dem Bachelor-Hauptstudium (18 ECTS):
    - 12 ECTS frei wählbare Bachelorveranstaltungen aus dem Lehrangebot des IWI
    - 6 ECTS frei wählbare Bachelorveranstaltungen aus dem Angebot der BWL (nicht IWI)

## 4. Zu beachten (1)

- > Wer BWL im Major studiert, kann **keinen** Minor in Wirtschaftsinformatik besuchen!
- > Für andere Majors gilt: Es kann sowohl ein Minor BWL wie auch ein Minor Wirtschaftsinformatik belegt werden
- > **Leistungen können nicht doppelt angerechnet werden:** BWL-Leistungen, welche Bestandteil des Majors sind, können nicht an den Minor BWL bzw. Wirtschaftsinformatik angerechnet werden (es müssen also zusätzliche BWL-Leistungen erbracht werden).

## 4. Zu beachten (2)

### Minor BWL 30 ECTS

- Einführung in das Management
- Einführung in die Wirtschaftsinformatik
- Einführung in das Marketing
- Einführung in das Finanzmanagement und das Rechnungswesen
- (Finanzielles Rechnungswesen I – Grundlagen)

### Minor Wirtschaftsinformatik 30 ECTS

12 ECTS, die an den Minor BWL angerechnet wurden, können nicht mehr für den Minor Wirtschaftsinformatik verwendet werden



Es müssen zusätzliche (neue) BWL-Leistungen im Umfang von 12 ECTS besucht werden

## 5. BWL als Minor (Masterstufe)

### > Zulassung

- Bachelor Minor BWL mind. 30 ECTS oder
- Bachelor einer Schweizer Universität mit mind. 30 ECTS BWL
- Bachelor Minor BWL  $\leq$  30 ECTS: Auflagen

### > Umfang: 30 ECTS

## 6. Wirtschaftsinformatik als Minor (Masterstufe)

- > Zulassung
  - Bachelor Minor Wirtschaftsinformatik mind. 30 ECTS oder
  - Bachelor Minor BWL mind. 30 ECTS oder
  - Bachelor einer Schweizer Universität mit mind. 30 ECTS Wirtschaftsinformatik oder BWL
  - Bachelor Minor BWL oder WI  $\leq$  30 ECTS: Auflagen
  
- > Umfang: 30 ECTS

## 7. BWL als Major (Masterstufe)

- > Zulassung
  - Bachelor Minor BWL Universität Bern mit 60 ECTS: vorbehaltlos
  - Bachelor Minor BWL Universität Bern ≤ 60 ECTS: Auflagen
  
- > Umfang: 90 ECTS
- > Monofach

# 8. Reglementarisches

- > Reglementarisches
  - Es gilt das [WiSo-Reglement 2006](#)
  - [Studienplan BSc BWL 2007](#)
  - [Anhänge 1-4](#)



# 9. Wichtige Hinweise (1)

## > Veranstaltungen

- Übersicht über alle Veranstaltungen ([KSL](#))
- Übersicht über alle BWL-Veranstaltungen des jeweiligen Semesters
  - [Bachelorstundenplan](#)
  - [Masterstundenplan](#)
- Übersicht über das [Vorlesungsangebot](#) der einzelnen BWL Institute

## 9. Wichtige Hinweise (2)

- > Leistungsnachweise / Prüfungen (1)
  - Prüfungsan- / -abmeldung erfolgt via KSL  
→ Zusätzliche Informationen auf den Institutsseiten beachten
  - Jeder Leistungsnachweis muss für den Abschluss genügend sein (mind. 4.0), keine Kompensationsmöglichkeiten für nicht bestandene Leistungskontrollen
  - Anzahl Prüfungsversuche:
    - Obligatorien / Pflichtveranstaltungen: → 3
    - Restliche BWL-Veranstaltungen des Hauptstudiums: → 2

## 9. Wichtige Hinweise (3)

### Prüfungsergebnisse

- > Elektronisch via KSL
- > Einsicht in eigene Prüfung innerhalb festgesetzter Frist möglich

### Unbegründetes Fernbleiben/ Rücktritt: → Note 1

- > Einführungsstudium: Abwesenheitsmeldung an **WISO-Dekanat** und ggf. betreffendes Institut
- > Hauptstudium: Abwesenheitsmeldung direkt an Institut

# 10. Informationsmöglichkeiten

## Diverse Homepages

- > [www.wiso.unibe.ch](http://www.wiso.unibe.ch) Homepage Dekanat WISO-Fakultät
- > [www.bwl.unibe.ch](http://www.bwl.unibe.ch) Homepage Departement BWL
- > [www.fsww.ch](http://www.fsww.ch) Homepage Fachschaft Wirtschaftswissenschaften
- > [www.unibe.ch](http://www.unibe.ch) Homepage Universität Bern
- > Andere z.B. Kommiliton(inn)en, Tutorium, Institute, Studienfachberatung, ...

# 11. FAQ (1)

- > **Muss ich mich für Vorlesungen anmelden?**
  - i.d.R. keine Anmeldung nötig, ausser explizit erwähnt sowie für Proseminare
  
- > **Was mache ich bei einer Überschneidung?**
  - Andere Vorlesung wählen (Prioritäten setzen)
  - Vorlesung in einem anderen Semester belegen
  - Selbststudium
  
- > **Muss ich zuerst alle Einführungsveranstaltungen besuchen?**
  - Nein, teilweise jedoch von Vorteil (Grundlagenwissen)

# 11. FAQ (2)

- > **Wann soll ich mit dem Minor (BWL/Wirtschaftsinformatik) beginnen?**
  - Je nach Major unterschiedlich, 1. oder 3. Semester
  
- > **Kann ich den Major/Minor wechseln?**
  - Ja, immer auf Semesterbeginn (Fristen beachten)
  - Anpassen des Semesterkontrollblatts, ggf. in KSL und gewünschte Änderung der ZIB mitteilen (vgl. auch [Wechsel des Studienprogramms](#))

# 12. Studienfachberatungen (3): BWL

## Departementsstab BWL

Studienfachberatung  
Engenhaldenstrasse 8  
3012 Bern



031 631 80 50



[studienberatung@bwl.unibe.ch](mailto:studienberatung@bwl.unibe.ch)



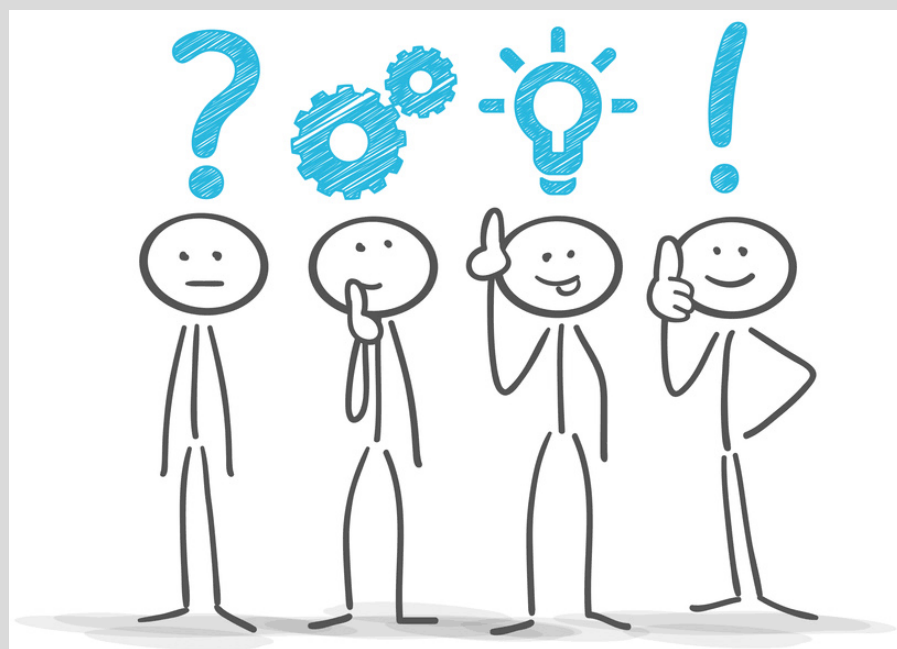
[www.bwl.unibe.ch](http://www.bwl.unibe.ch)

Sprechstunden nach Voranmeldung

## Anfragen per Mail immer mit Angabe von:

- Name / Vorname
- Matrikel-Nummer
- Major (und evtl. Minor)
- Telefonnummer





Noch Fragen?



**Vielen Dank**

für Ihre Aufmerksamkeit

**Daniela Egger-Mikic, Leiterin Departementsstab BWL**

11. September 2020, Universität Bern

**u<sup>b</sup>**

---

**UNIVERSITÄT  
BERN**

